

Faites le choix du tourisme durable avec le label Clef Verte



Sommaire →



1

**Découvrir
Clef Verte**

2

**Comment
candidater ?**

3

**Pourquoi
s'engager ?**

Sommaire →



1

**Découvrir
Clef Verte**

2

**Comment
candidater ?**

3

**Pourquoi
s'engager ?**

Qui sommes-nous ?



Clef Verte

Premier label de tourisme durable

pour les hébergements touristiques
et les restaurants

- **Pour qui ?** Les hébergements touristiques et les restaurants
- **Notre objectif :** faciliter la transformation des pratiques d'exploitation, des équipements et des infrastructures pour limiter l'impact de l'activité sur l'environnement
- **Depuis quand ?** déployé depuis 1994 au Danemark et 1998 en France
- **Palmarès 2025 :** 2 428 établissements en France
- **Reconnu par l'ADEME** - Agence de la transition écologique

Qui sommes-nous ?

Un programme de TERAGIR,
association reconnue d'Intérêt Général



Agir ensemble pour un monde écologique et solidaire

Depuis plus de 40 ans, l'association Teragir s'engage en faveur
de l'éducation au développement durable.

Qui sommes-nous ?

Le réseau international des
Foundation for Environmental
Education déploie Green Key
dans le monde



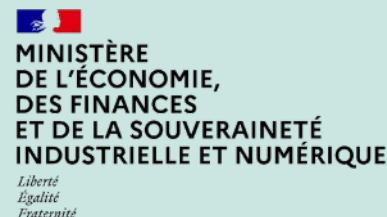
Green Key

- Créé en 1994 au Danemark
- 6 700+ établissements dans 77 pays
- Partenaire de l'OMT - *Organisation Mondiale du Tourisme*
- France #1 pays du réseau FEE

Une approche résolument collaborative

Des groupes d'experts de l'environnement et du tourisme :

- Constituent le Jury d'attribution du label
- Et/ou participent à des groupes de travail



Une approche résolument collaborative

Les acteurs institutionnels du tourisme dans les territoires

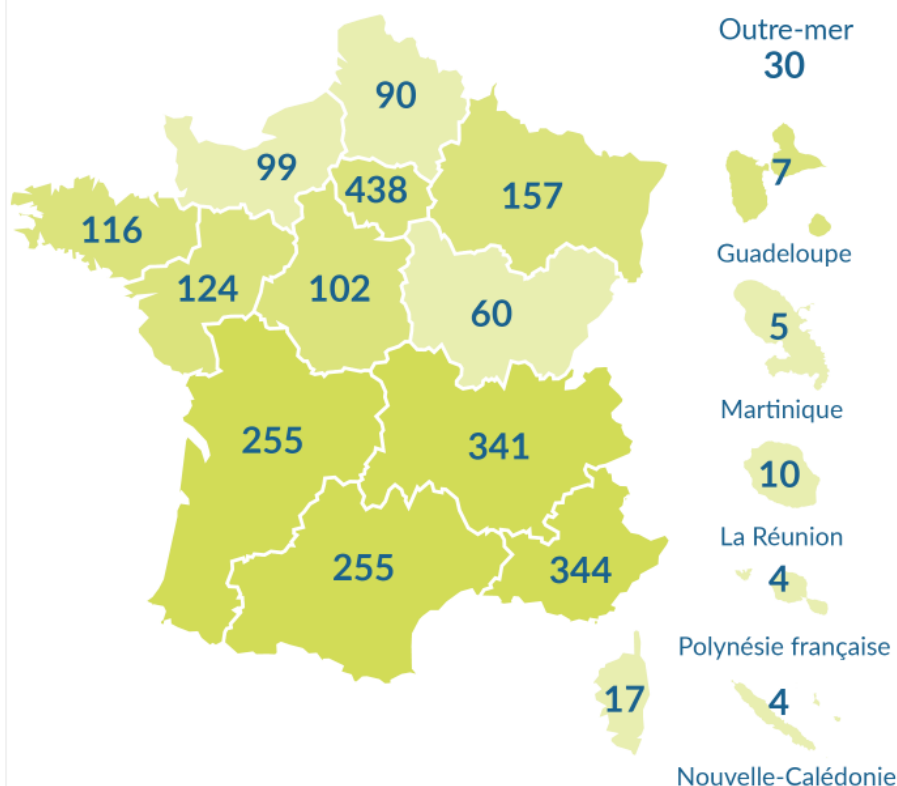


Les chaînes et groupes engagés

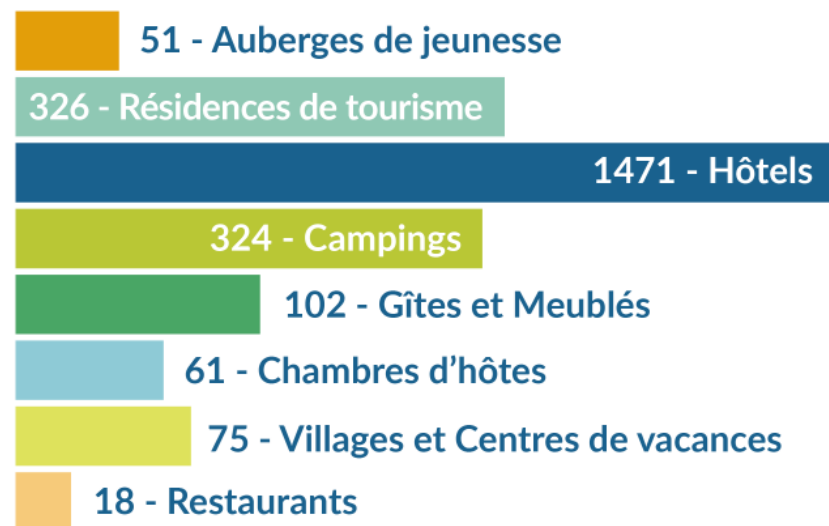


Un palmarès 2025 diversifié

Le Label Clef Verte en 2025



2 428 lauréats en 2025
+de **60** millions de nuitées



À propos de la Région Sud

Bilan régional 2025



344
LAURÉATS



+ de 9,6 millions
DE NUITÉES

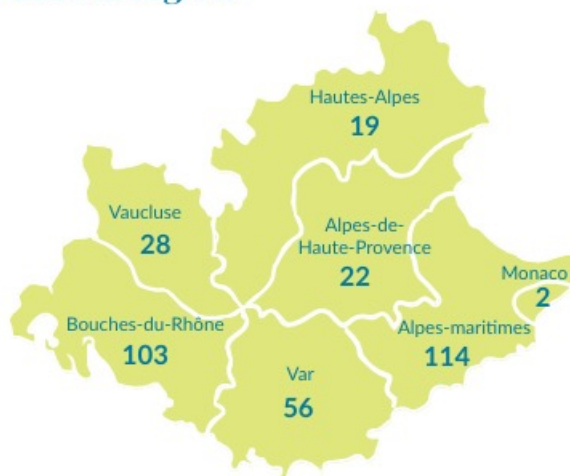


33 % de progression
EN 1 AN



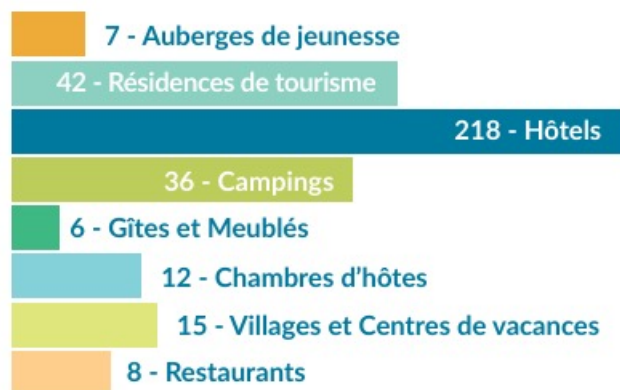
1^{er} région en nombre
DE RESTAURANTS
LABELLISÉS

Répartition des lauréats dans la région

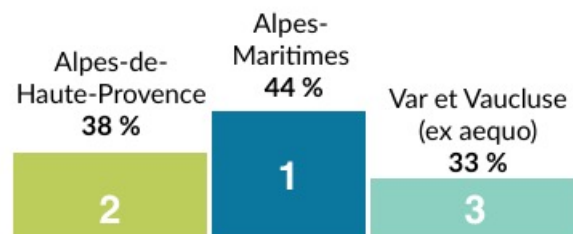


Pour découvrir les hébergements touristiques et restaurants lauréats Clef Verte en Provence-Alpes-Côte d'Azur, rendez-vous sur : laclefverte.org

Le profil des lauréats



Les plus belles progressions en nombre de lauréats



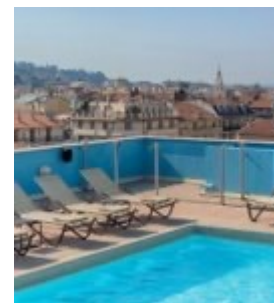
Zoom sur le Palmarès de la Métropole Nice-Côte d'Azur



68 Lauréats en 2025



- 2 Auberges de Jeunesse
- 4 Chambres d'hôtes
- 51 Hôtels
- 3 Résidences de tourisme
- 7 Restaurants
- 1 Village et Centre de Vacances



Chiffres clés

- **45%** de croissance
- **68 000** employés sensibilisés aux enjeux du tourisme durable
- **4 000+** collaborations actives avec des actions locales
- Plus de **3 milliards** de litres d'eau économisés



Sommaire →



1

Découvrir
Clef Verte

2

Comment
candidater ?

3

Pourquoi
s'engager ?

La démarche de labellisation...

- Socle commun international avec Green Key
- 100 à 120 critères adaptés aux différents types d'établissements touristiques
- Des critères Impératifs et Conseillés pour encourager l'amélioration continue
- Évolutions majeures tous les 5 ans ,mineures d'une année sur l'autre

... couvre tous les champs de la gestion environnementale



Politique environnementale



Sensibilisation de la clientèle



Gestion de l'énergie



Gestion de l'eau



Gestion des déchets

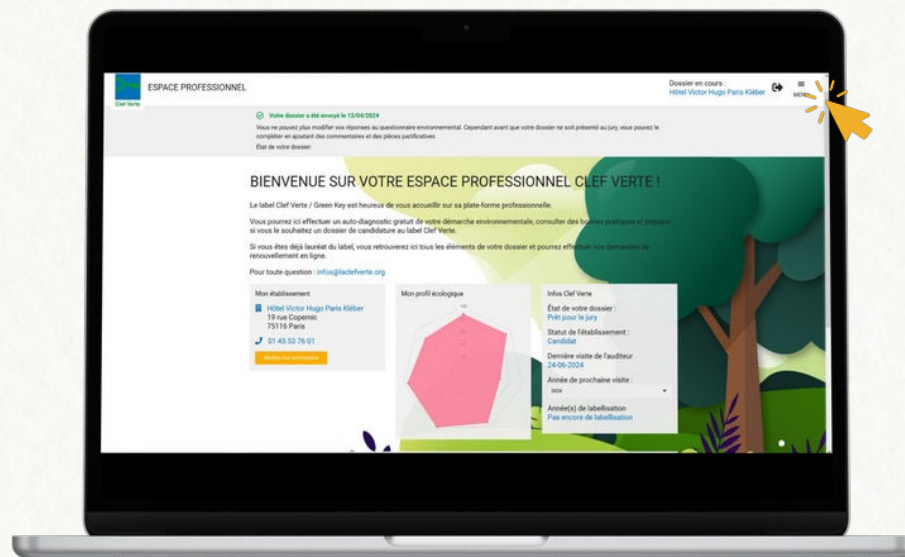


Achats responsables



Cadre de vie

La plateforme “Pro” Clef Verte



MON QUESTIONNAIRE ENVIRONNEMENTAL

☐ Établissement exemplaire☐ Bonnes pratiques

Télécharger toutes les PJ

Voici le référentiel de critères du label Clef Verte adapté à la catégorie dans laquelle se trouve votre établissement. Votre candidature au label Clef Verte est étudiée sur la base des réponses données aux questions suivantes.

Merci de compléter les réponses aux critères et d'apporter les éléments justificatifs utiles. Vous trouverez dans la rubrique « Outils » des modèles, bonnes pratiques et autres informations pour vous aider. L'équipe Clef Verte est également disponible pour vous renseigner 01 45 49 05 80 / infos@clefverte.org

Filtres

Afficher les critères

Afficher les réponses

Affichage des rubriques

Retirer les filtres

Politique environnementale

Sensibilisation de la clientèle à l'environnement

Votre dossier est complété à : 100%

Politique environnementale

Sensibilisation de la clientèle à l'environnement

Gestion de l'énergie

Gestion de l'eau

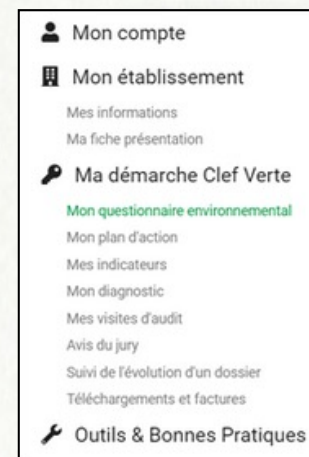
Gestion des déchets

Achats responsables

Cadre de vie

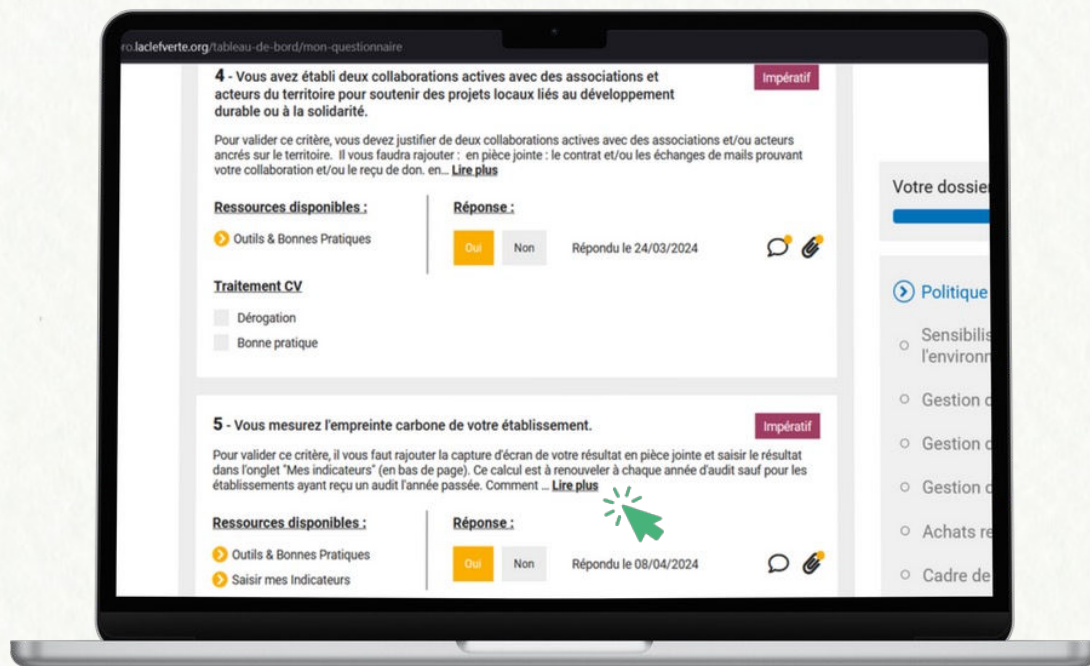
Bonnes pratiques

Voir mon diagnostic



La plateforme “Pro” Clef Verte

Les notices



Pour valider ce critère, il vous faut rajouter la capture d'écran de votre résultat en pièce jointe et saisir le résultat dans l'onglet "Mes indicateurs" (en bas de page). Ce calcul est à renouveler à chaque année d'audit sauf pour les établissements ayant reçu un audit l'année passée.

Comment ?

Plusieurs modules sont accessibles pour faire ce calcul. Il vous faudra en choisir un prenant en compte au moins les deux premiers périmètres définis par le GHG Protocol. Voici ceux que nous recommandons :

- Outil HCMI : <https://hcmi.greenkey.global/>
- Etiquette Environnementale
- Bilan Carbone®

Pour les restaurants, nous recommandons les modules suivants :

- Bon pour le Climat,
- FiG,
- Etiquettable.

Pourquoi ?

Le calcul de l'empreinte carbone permet de comprendre d'où viennent les principales sources d'émissions de carbone, et de situer son établissement en fonction de l'importance de ces émissions. C'est le premier pas vers la réduction d'émission de carbone, qui cause et aggrave le changement climatique et est une des causes de la surconsommation des ressources. Le but est de réunir sous une seule et même unité de mesure (tonnes de CO2) l'ensemble des impacts liés à l'activité d'une organisation.

Plus d'informations ici : <https://www.bilans-ges.ademe.fr/fr/accueil/contenu/index/page/bilan%2Bges%2Borganisation/siGras/1>.

En validant ce critère, vous répondez à l'Objectif de développement durable (ODD) 13, luttant contre le changement climatique.

La plateforme “Pro” Clef Verte

Les outils

2 - Votre plan d'actions listant vos objectifs d'amélioration et vos projets environnementaux pour les prochaines années est établi par écrit.

Impératif

Afin de valider ce critère, vous avez la possibilité de : - remplir le tableau type que nous vous proposons (Ma démarche Clef Verte / Mon plan d'action), - remplir le champ libre sous le tableau proposé (Ma démarche Clef Verte / Mon plan d'action), - télécharger votre propre document en... [Lire plus](#)

Ressources disponibles :

- Outils & Bonnes Pratiques
- Remplir mon plan d'action



Réponse :

Oui Non

Répondu le 08/04/2024



Traitement CV

- ☐ Dérogation
- ☐ Bonne pratique

MON PLAN D'ACTION

Préciser ici votre plan d'action dans le cadre de l'amélioration continue de votre démarche de développement durable. Les critères Clef Verte Impératifs et Conseillés sont là pour vous guider.

Plan d'action environnemental

THÉMATIQUE	ACTION	ÉCHÉANCE	BÉNÉFICE	ACTIONS
Energies renouvelables	Utiliser de l'énergie renouvelable (50%)	2025	Réduire l'empreinte Carbone	
Gestion de l'énergie	Réaliser un audit d'énergie pour identifier les sources de consommation d'énergie.	2025	Réduction d'énergie et par conséquent de l'empreinte carbone, potentiels d'économie monétaire.	
Gestion des déchets	Traiter les déchets organiques.	2024	Réduction des déchets, Protection de l'environnement	

+ Ajouter

Texte libre

B I Format Source



83 - Vous mesurez/estimez le poids/volume de vos déchets.

Impératif

Pour valider ce critère, il vous faut, dans le tableau disponible dans l'onglet "Saisir mes indicateurs", reporter les chiffres correspondant à vos déchets tout-venants (ou ménagers) et recyclables (papier/carton/plastique/aluminium). Le poids/volume doit être estimé à minima pour la basse... [Lire plus](#)

Ressources disponibles :

- Outils & Bonnes Pratiques
- Saisir mes Indicateurs



Réponse :

Oui Non

Répondu le 23/08/2024



Traitement CV

- ☐ Dérogation
- ☐ Bonne pratique

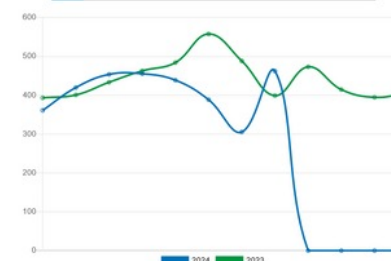


Réseau collectif de distribution

2024

2023

	Consommation (en m3)
J	361
F	419,78
M	453,59
A	455,32
M	438,75
J	388,38
J	305,37
A	462,15
S	0
O	0
N	0
D	0
Total	3284,34



Les ressources d'accompagnement

Les fiches Bonnes Pratiques

Les bonnes idées mises en place
par les lauréats Clef Verte



Le catalogue de Solutions

Des associations et des entreprises
référencées par l'équipe pour vous
aider à répondre aux critères



Les Modèles

Des documents téléchargeables
et personnalisables



L'accompagnement des candidats

1- En amont de l'audit

New

- Des webinaires thématiques (*novembre, puis disponibles en replay*)
- Des temps de Questions/Réponses collectifs en visio (*décembre*)
- La possibilité de contacter son référent régional (*toute l'année*)
- Dans les territoires partenaires : une session de sensibilisation et un atelier de préparation du dossier de candidature (*1er trimestre*)
- Pour les établissements de chaînes engagées : des ressources et temps spécifiques qui sont diffusés via la chaîne (*1er trimestre*)
- Un réseau de consultants qualifiés Clef Verte pour vous accompagner
- Le « pré-accompagnement » individuel : réservé aux candidats qui envoient leur dossier avant le 31-01-25, dans la limite de 200 établissements (1).

New

(1) Et avec un plafond pour les chaînes afin de garantir des places aux établissements indépendants.

L'accompagnement des candidats

2- Pendant l'audit

- **Contrôle** de la réalisation de chaque critère et des justificatifs
- **Conseils** pour la mise en œuvre des critères non-satisfaits

3- Après l'audit

- **Réception d'un rapport d'audit détaillé**, produit par les auditeurs, puis vérifié ET envoyé par un chargé de mission / animateur Clef Verte
- **Accompagnement individuel par un point de contact unique au sein de l'équipe Clef Verte** pour finaliser la mise en œuvre des critères impératifs non-satisfaits :
 - *échanges tel, email, conseils, partage de bonnes pratiques*

4- Après le Jury

- **Possibilité de déposer une demande de recours si « non labellisé »**

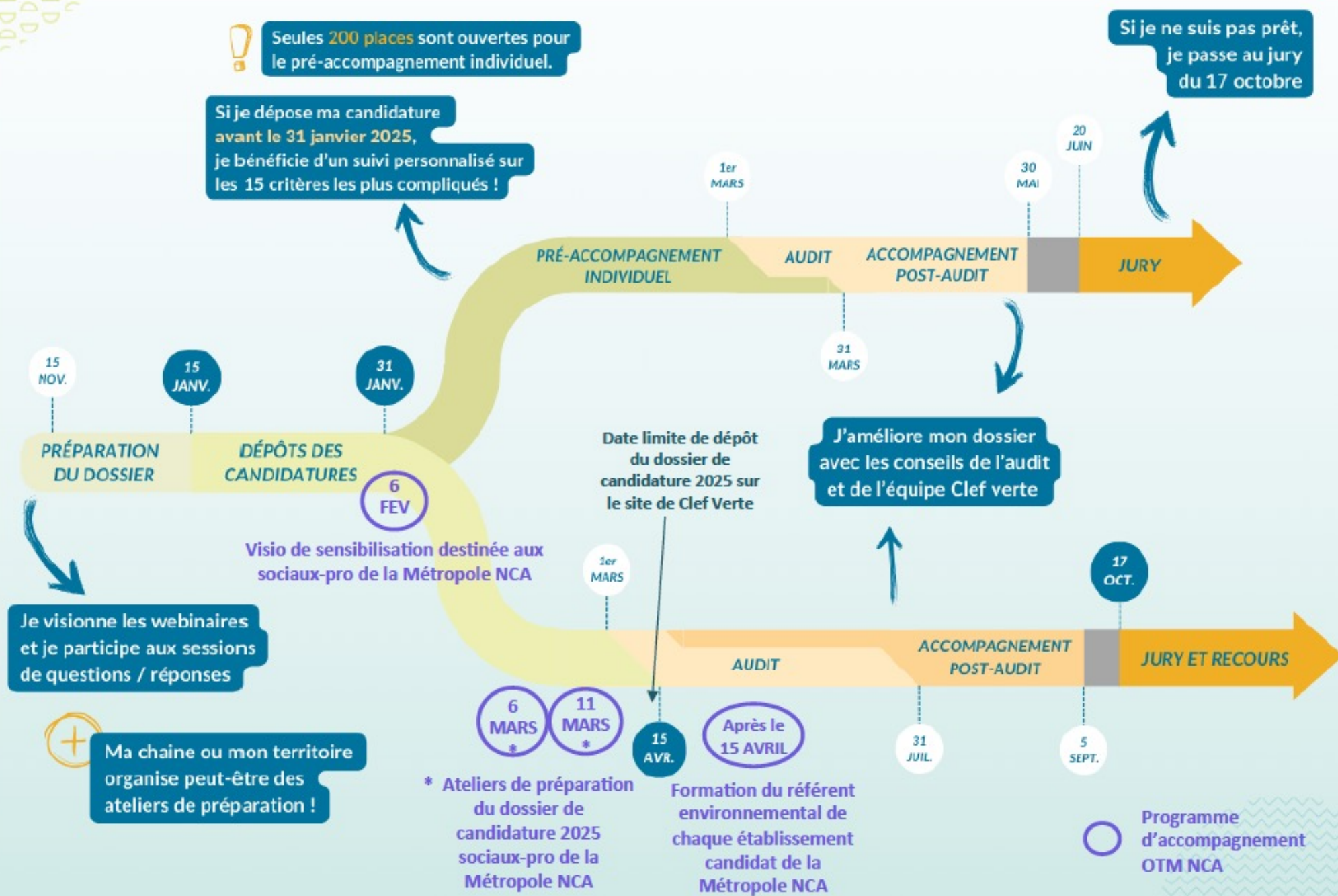
RETROPLANNING 2025



Seules **200 places** sont ouvertes pour le pré-accompagnement individuel.

Si je dépose ma candidature **avant le 31 janvier 2025**, je bénéficie d'un suivi personnalisé sur les 15 critères les plus compliqués !

Si je ne suis pas prêt, je passe au jury du 17 octobre



Un dossier prêt pour candidater



1- Page Questionnaire environnemental :

- 75% des critères impératifs satisfaits
- Pièces justificatives le cas échéant
- Réponse à tous les critères :
 - Oui/Non/Non applicable

2- Page Plan d'action :

- 1er plan d'action proposé

3- Page Indicateurs, saisis à date pour :

- Eau,
- Énergie,
- Déchets

4- Dossier administratif rempli :

- Tous les champs obligatoires
 - Mon Compte,
 - Mes informations,
 - Ma fiche présentation.

Un dossier prêt pour le jury

1- Page Questionnaire environnemental :

- 100% des critères impératifs satisfaits
- Réponse **OUI** ou **Non applicable**
- Avec justificatif pour chacun
 - PJ et/ou Photos et/ou commentaire

2- Page Plan d'action :

- Plan d'action finalisé

3- Page Indicateurs, saisis jusqu'au 30/06/2025 :

- Eau
- Énergie
- Déchets
- Et estimation des émissions CO2 pour les hôtels et auberges de jeunesse

Tarification 2025

	Frais d'audit HT (1)	Frais de participation annuels HT (2)		
		Frais réels	Minimum	Maximum
Gîte & Meublés Chambres d'hôtes	360 € + 35 €	capacité d'accueil x 2,70 €	160 €	400 €
Campings	470 € + 35 €	nombre d'emplacements nus x 2,20 € + nombre de locatifs x 4,40 €	290 €	1 290 €
Hôtels	470 € + 35 €	nombre de chambres x 4,40 €	290 €	1 290 €
Résidences de tourisme	510 € + 35 €	capacité d'accueil x 2,70 €	460 €	1 700 €
Auberges de jeunesse	440 € + 35 €	capacité d'accueil x 2,70 €	210 €	900 €
Villages et centres de vacances	440 € + 35 €	capacité d'accueil x 2,70 €	360 €	1 500 €
Restaurants	360 € + 35 €	capacité d'accueil x 2,70 €	160 €	400 €

1- Frais de participation au label :

Ils correspondent aux frais d'étude des dossiers, d'accompagnement des établissements, et de valorisation du label

2- Frais d'audits :

Ils sont facturés uniquement l'année où un audit a lieu : année de candidature, année qui suit la labellisation, puis tous les 3 ans

Renouvellement du partenariat entre TERAGIR et l'OFFICE DE TOURISME METROPOLITAIN NICE COTE D'AZUR : prise en charge des frais d'audit à hauteur de 100% pour l'année de candidature (70% par la Région Sud et 30% en complément de l'OTM NCA)

Sommaire →



1

Découvrir
Clef Verte

2

Comment
candidater ?

3

Pourquoi
s'engager ?

Contribuer à la transition écologique

Les établissements lauréats du label Clef Verte contribuent à l'atteinte des **17 Objectifs de développement durable de l'ONU**, et notamment à :

Protéger la **biodiversité**, le patrimoine naturel et culturel du territoire

Préserver la ressource en **eau**, (qualité et volume disponible)

Diminuer les émissions de **Gaz à Effet de Serre** et l'impact de l'activité touristique



Contribution du label Clef Verte à l'atteinte des 17 ODD

Source : Guide des labels - ATD et ADN Tourisme - Sept 2023

Améliorer le cadre de travail

A travers un projet RSE porteur de sens pour les équipes, qui promeut l'usage de produits sains pour la santé de l'environnement, des collaborateurs et des clients, et qui renforce l'ancrage territorial et les liens associatifs.



Un esprit plus solidaire entre les différents services s'est révélé, au cours de cette aventure, mettant en avant la volonté pour une multitude de salariés de donner du sens à leur activité.

Hôtel les Grands Boulevards - 75



Le label nous permet de valoriser les initiatives de nos équipes. Il apporte un partage entre nos vacanciers et les équipes autour de valeurs et d'actions importantes pour eux.

*Résidence Pierre et Vacances
Electra / Atria - Crozats - 74*



Répondre aux attentes de la clientèle

Les citoyens et citoyennes expérimentent des attentes fortes d'engagement des entreprises. Les séjours d'affaires responsables sont également de + en demandés.

66%

des Français jugent
« **indispensable le
tourisme responsable.**

Mars 2018 – FranceTVinfo

87%

des personnes
interrogées affirment
**vouloir voyager de
manière plus
responsable.**

Février 2019 – BOOKING

La Clef Verte nous a parfois
été **essentielle pour obtenir
des séminaires** qui seraient
partis ailleurs si nous n'avions
pas pu démontrer notre
engagement
environnemental.

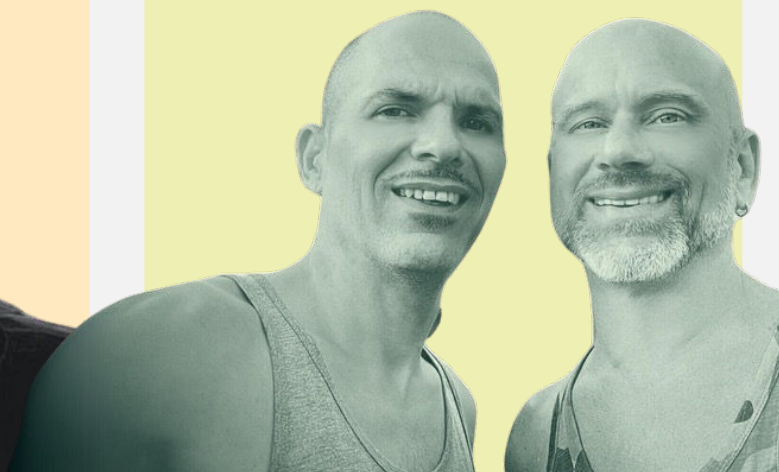
Melyssa - Radisson Blue
Marne la Vallée - 77



Le label nous offre un
**avantage concurrentiel en nous
distinguant comme un
établissement engagé**
dans la durabilité.

Cela nous permet d'attirer les
clients soucieux de l'impact
environnemental.

Didier et Etienne - Habitation Samana
Beauséjour - Guadeloupe



Diminuer les charges d'exploitation

6 EAU PROPRE ET
ASSAINISSEMENT



7 ÉNERGIE PROPRE
ET D'UN COÛT
ABORDABLE



En France, le débit moyen d'une douche est de 15L/min, et d'une durée moyenne de 9 min.

La Clef Verte exige un débit maximum de 9L/min.

Cela fait donc 54 litres économisés par nuitée.

La Clef Verte nous a apporté un **nouveau regard sur différents postes de l'établissement**, une sensibilisation à la gestion de ces derniers et de leurs impacts.

Mme Peroux - Castel Village Western - 33



Reconnaissance et communication



Nous avons opté pour le label Clef Verte pour sa dimension internationale.

*Isabelle et Nina - Camping
Domaine de Chasteuil Provence -
04*



Des perspectives de valorisation :

- Dans l'établissement avec les outils de communication Clef Verte
- Sur les sites internet Clef Verte et Green Key
- Sur les plateformes de réservation

Clef Verte anime :

- Des Réseaux sociaux actifs et qualitatifs
- Des relations Presses et Opérations de communication

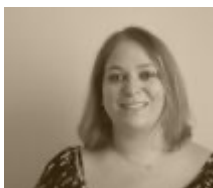
Merci ! Il n'y a plus une goutte à perdre !



**Candidatez dès
à présent au label
Clef Verte !**



Vos contacts Clef Verte



Loren Staquet
loren.staquet@teragir.org
01 45 49 02 09



Aranzazu Martin
Aranzazu.martin@teragir.org
01 84 83 15 53