



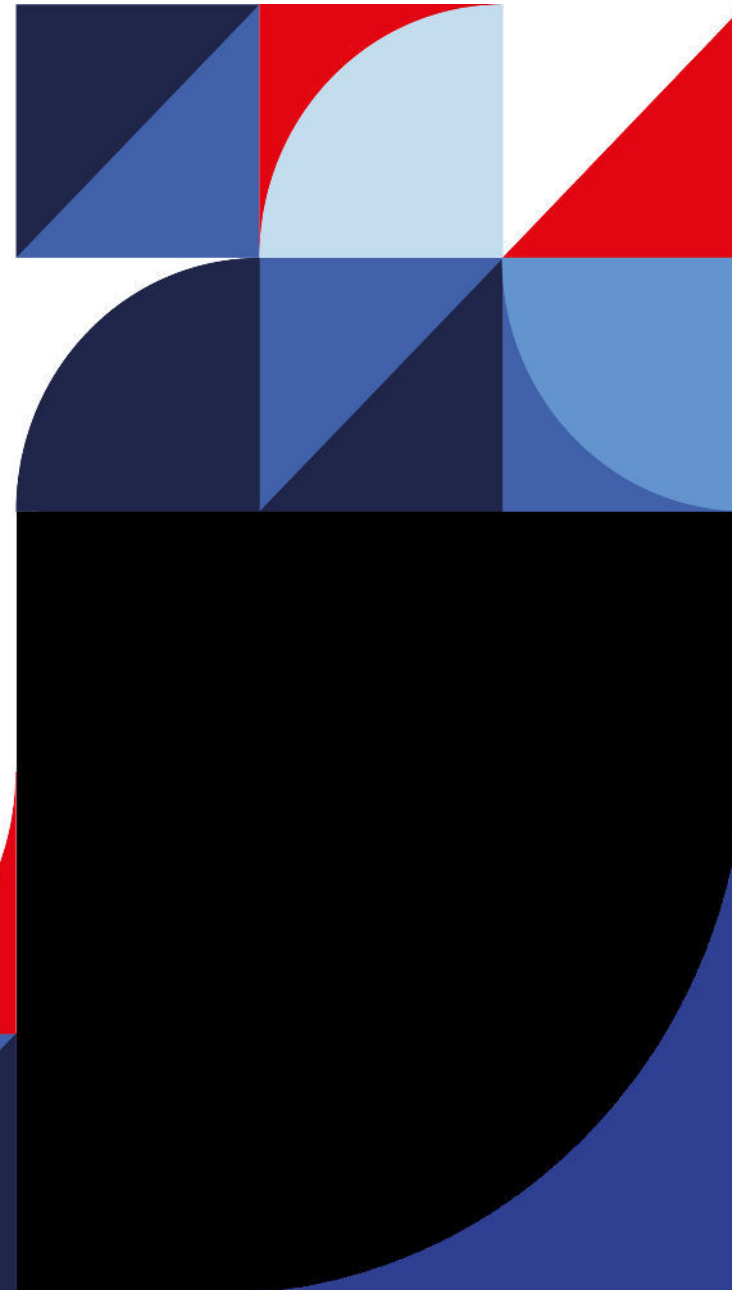
On The Books

Etat des réservations sur les 12 prochaines semaines

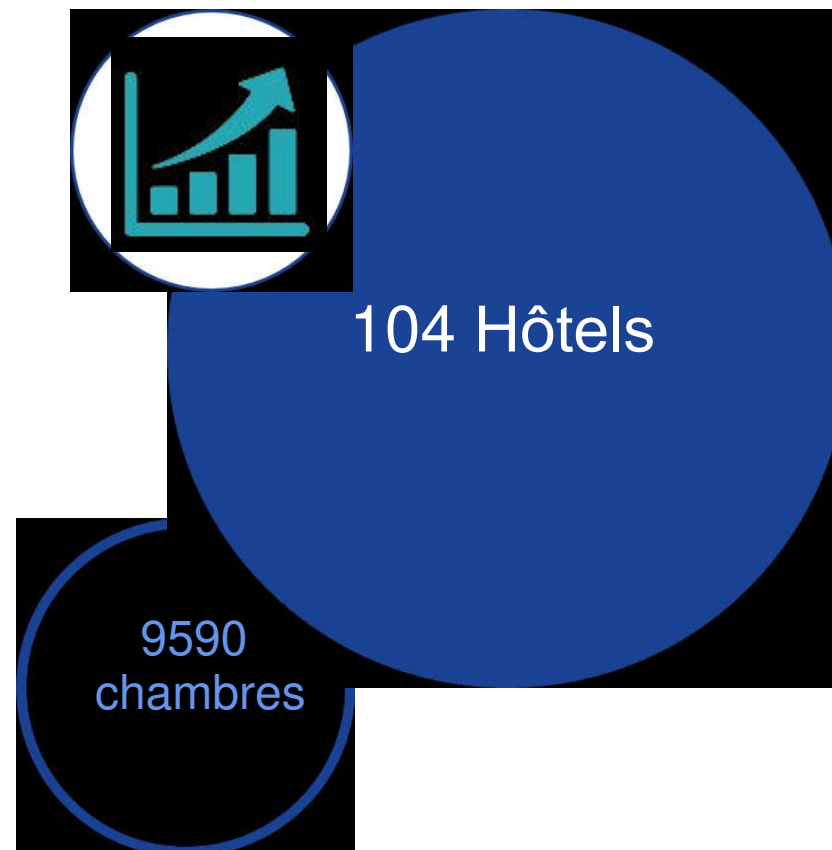
Alpes-Maritimes & Nice

MKG Consulting EMEA

5 rue de Dantzig - Paris
+33 (0)1 70 36 01 36
welcome@mkg-group.com



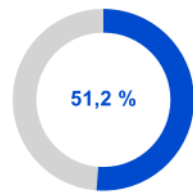
Taille de l'échantillon Alpes-Maritimes



TAUX DE RESERVATION PREVISIONNEL Alpes-Maritimes & Nice

MKG

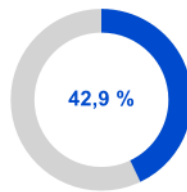
Semaine n° 49
du 01/12/2025 au 07/12/2025



51 % 52 %



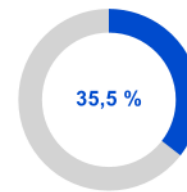
Semaine n° 50
du 08/12/2025 au 14/12/2025



45 % 40 %



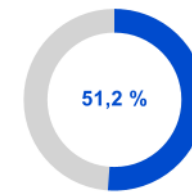
Semaine n° 51
du 15/12/2025 au 21/12/2025



34 % 37 %



Semaine n° 52
du 22/12/2025 au 28/12/2025



50 % 52 %

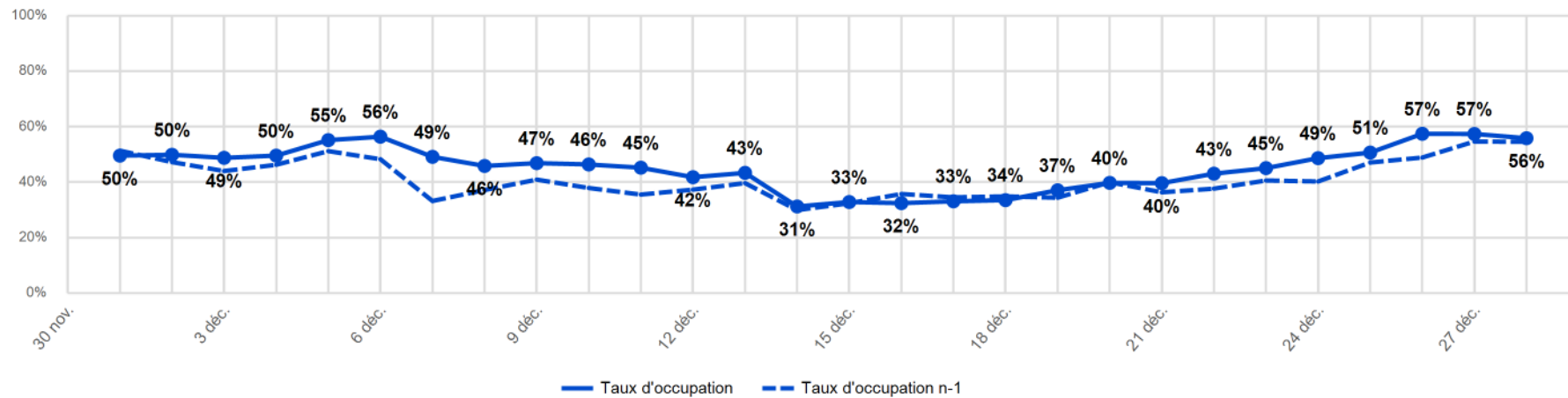


Semaine Week-end

Semaine Week-end

Semaine Week-end

Semaine Week-end

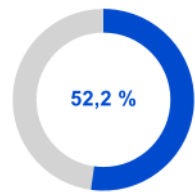


	1 déc.	2 déc.	3 déc.	4 déc.	5 déc.	6 déc.	7 déc.	8 déc.	9 déc.	10 déc.	11 déc.	12 déc.	13 déc.	14 déc.	15 déc.	16 déc.	17 déc.	18 déc.	19 déc.	20 déc.	21 déc.	22 déc.	23 déc.	24 déc.	25 déc.	26 déc.	27 déc.	28 déc.
TO	49,5%	49,9%	48,8%	49,5%	55,1%	56,4%	49,1%	45,8%	46,8%	46,4%	45,2%	41,8%	43,3%	31,2%	32,8%	32,4%	33,1%	33,5%	37,1%	39,7%	39,6%	43,0%	45,0%	48,6%	50,6%	57,4%	57,4%	55,8%
TO n-1	51,3%	47,2%	44,0%	46,3%	51,2%	48,3%	33,2%	37,2%	40,9%	37,9%	35,5%	37,3%	39,6%	29,9%	32,4%	35,7%	34,5%	34,9%	34,4%	40,0%	36,3%	37,7%	40,6%	40,2%	47,1%	48,9%	54,6%	54,5%
Evolution	-1,8	2,6	4,8	3,3	4,0	8,1	15,9	8,7	5,9	8,5	9,7	4,5	3,7	1,3	0,4	-3,3	-1,4	-1,4	2,7	-0,2	3,3	5,4	4,5	8,4	3,6	8,6	2,7	1,3
Pick-Up VS J-7	9,8	11,3	9,1	4,9	4,1	3,8	3,1	3,6	4,1	4,8	3,6	2,8	3,5	1,6	2,8	2,4	2,8	3,0	2,7	3,7	3,5	3,2	2,8	3,5	3,4	3,9	3,5	3,7

TAUX DE RESERVATION PREVISIONNEL Alpes-Maritimes & Nice

MKG

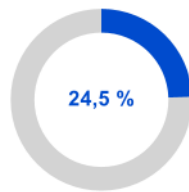
Semaine n° 1
du 29/12/2025 au 04/01/2026



58 % 44 %



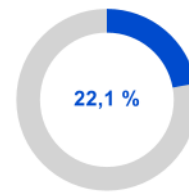
Semaine n° 2
du 05/01/2026 au 11/01/2026



25 % 24 %



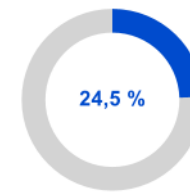
Semaine n° 3
du 12/01/2026 au 18/01/2026



24 % 20 %



Semaine n° 4
du 19/01/2026 au 25/01/2026



26 % 22 %

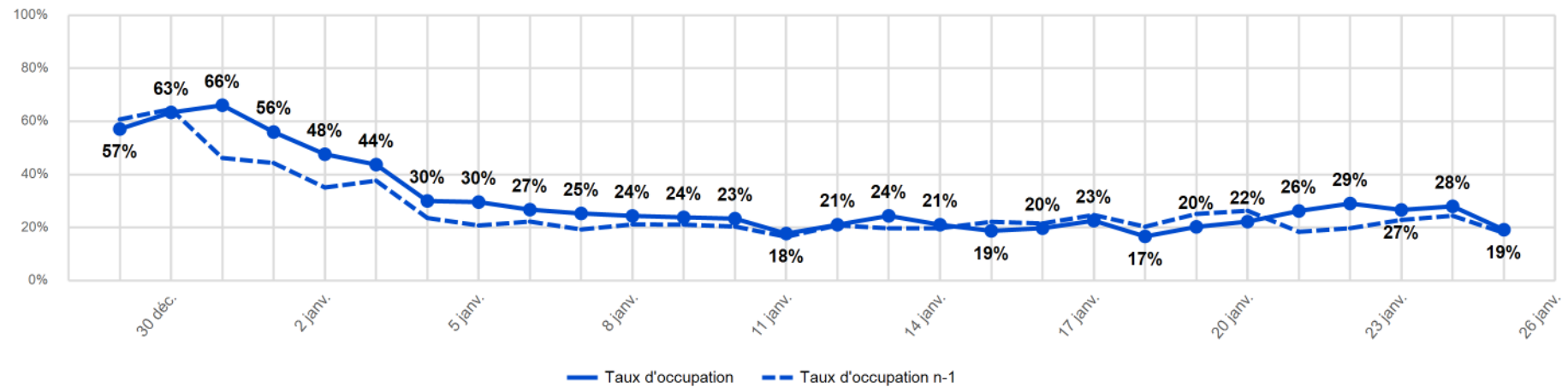


Semaine Week-end

Semaine Week-end

Semaine Week-end

Semaine Week-end

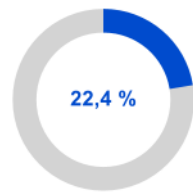


	29 déc.	30 déc.	31 déc.	1 janv.	2 janv.	3 janv.	4 janv.	5 janv.	6 janv.	7 janv.	8 janv.	9 janv.	10 janv.	11 janv.	12 janv.	13 janv.	14 janv.	15 janv.	16 janv.	17 janv.	18 janv.	19 janv.	20 janv.	21 janv.	22 janv.	23 janv.	24 janv.	25 janv.
TO	57,1%	63,4%	66,1%	56,0%	47,6%	43,7%	30,0%	29,6%	26,8%	25,3%	24,4%	23,9%	23,4%	17,8%	21,1%	24,4%	21,1%	18,8%	19,8%	22,6%	16,7%	20,3%	22,3%	26,3%	29,1%	26,7%	28,0%	19,2%
TO n-1	60,7%	64,6%	46,2%	44,3%	35,1%	37,7%	23,6%	20,8%	22,3%	19,3%	21,2%	21,1%	20,4%	16,5%	20,8%	19,7%	19,8%	22,2%	21,6%	24,8%	20,3%	25,1%	26,3%	18,4%	19,8%	22,9%	24,5%	18,0%
Evolution	-3,6	-1,3	19,9	11,7	12,5	6,1	6,4	8,8	4,5	6,0	3,2	2,8	3,0	1,2	0,2	4,7	1,3	-3,4	-1,8	-2,2	-3,7	-4,9	-4,1	7,8	9,3	3,8	3,5	1,2
Pick-Up VS j-7	4,0	4,6	4,9	4,7	4,0	3,1	2,1	2,2	2,2	2,7	1,7	3,2	3,2	2,4	1,7	1,3	2,2	1,2	1,0	2,4	1,3	2,1	3,2	2,4	3,0	2,7	3,6	2,5

TAUX DE RESERVATION PREVISIONNEL Alpes-Maritimes & Nice

MKG

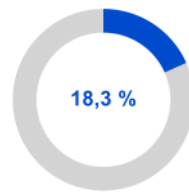
Semaine n° 5
du 26/01/2026 au 01/02/2026



23 % 21 %



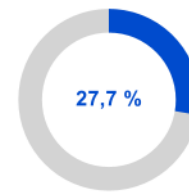
Semaine n° 6
du 02/02/2026 au 08/02/2026



19 % 18 %



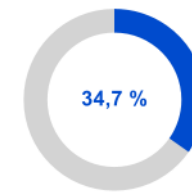
Semaine n° 7
du 09/02/2026 au 15/02/2026



25 % 31 %



Semaine n° 8
du 16/02/2026 au 22/02/2026



33 % 37 %

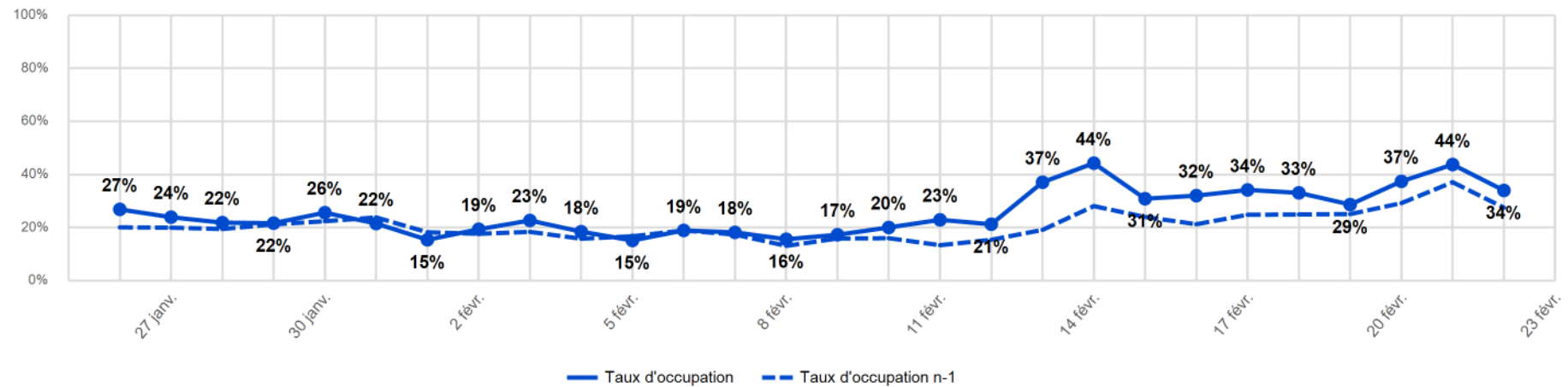


Semaine Week-end

Semaine Week-end

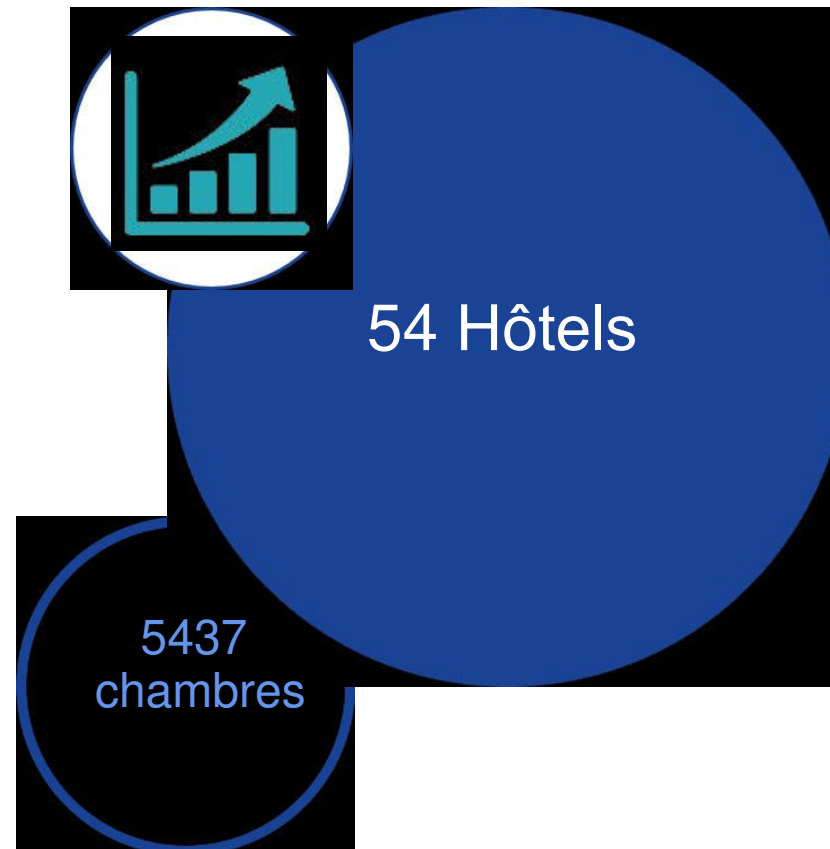
Semaine Week-end

Semaine Week-end



	26 janv.	27 janv.	28 janv.	29 janv.	30 janv.	31 janv.	1 févr.	2 févr.	3 févr.	4 févr.	5 févr.	6 févr.	7 févr.	8 févr.	9 févr.	10 févr.	11 févr.	12 févr.	13 févr.	14 févr.	15 févr.	16 févr.	17 févr.	18 févr.	19 févr.	20 févr.	21 févr.	22 févr.
TO	26,9%	23,9%	21,9%	21,7%	25,6%	21,5%	15,4%	19,4%	22,7%	18,5%	15,2%	18,9%	18,2%	15,6%	17,3%	20,1%	22,9%	21,3%	37,1%	44,3%	30,9%	32,0%	34,2%	33,1%	28,7%	37,4%	43,7%	34,0%
TO n-1	20,1%	20,0%	19,5%	21,2%	22,4%	23,8%	18,2%	17,7%	18,4%	15,8%	16,7%	18,9%	17,4%	13,1%	15,9%	16,0%	13,4%	15,4%	19,1%	28,1%	24,0%	21,3%	24,8%	24,9%	25,1%	29,2%	37,1%	27,5%
Evolution	6,8	4,0	2,4	0,4	3,2	-2,3	-2,8	1,7	4,3	2,7	-1,6	0,0	0,8	2,5	1,4	4,0	9,6	5,9	17,9	16,2	6,9	10,8	9,3	8,2	3,6	8,2	6,7	6,5
Pick-Up VS j-7	6,4	5,8	4,4	2,5	2,8	2,3	1,3	1,3	3,1	2,4	1,3	2,2	1,8	1,7	3,0	5,7	5,5	2,9	3,0	1,9	1,3	2,0	2,3	2,1	1,3	1,2	1,3	0,9

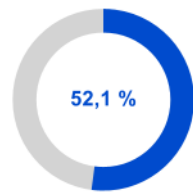
Taille de l'échantillon Nice



TAUX DE RESERVATION PREVISIONNEL Alpes-Maritimes & Nice

MKG

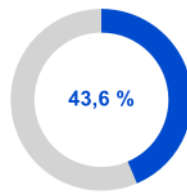
Semaine n° 49
du 01/12/2025 au 07/12/2025



52 % 53 %



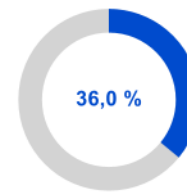
Semaine n° 50
du 08/12/2025 au 14/12/2025



46 % 41 %



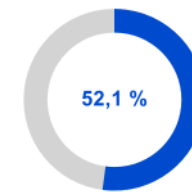
Semaine n° 51
du 15/12/2025 au 21/12/2025



34 % 38 %



Semaine n° 52
du 22/12/2025 au 28/12/2025



51 % 53 %

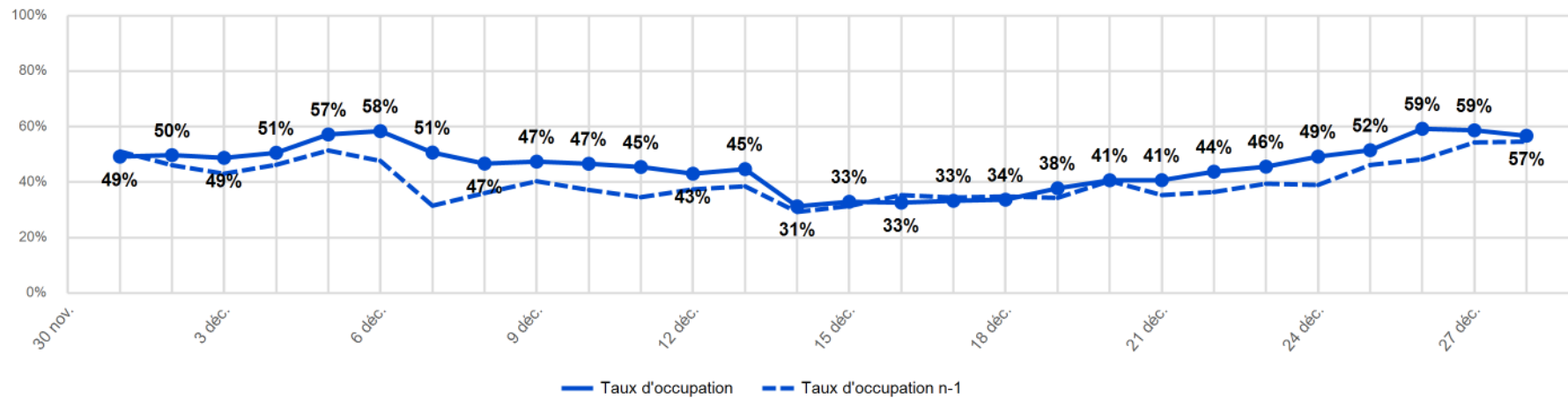


Semaine Week-end

Semaine Week-end

Semaine Week-end

Semaine Week-end

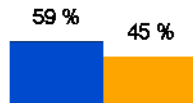
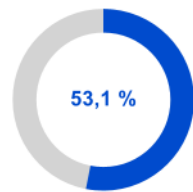


	1 déc.	2 déc.	3 déc.	4 déc.	5 déc.	6 déc.	7 déc.	8 déc.	9 déc.	10 déc.	11 déc.	12 déc.	13 déc.	14 déc.	15 déc.	16 déc.	17 déc.	18 déc.	19 déc.	20 déc.	21 déc.	22 déc.	23 déc.	24 déc.	25 déc.	26 déc.	27 déc.	28 déc.
TO	49,2%	49,7%	48,7%	50,6%	57,2%	58,4%	50,7%	46,7%	47,4%	46,6%	45,5%	43,0%	44,7%	31,3%	32,9%	32,6%	33,3%	33,7%	37,8%	40,7%	40,7%	43,8%	45,6%	49,2%	51,5%	59,2%	58,7%	56,7%
TO n-1	51,1%	46,1%	43,0%	46,2%	51,4%	47,6%	31,5%	36,0%	40,3%	37,2%	34,6%	37,4%	38,5%	29,3%	31,4%	35,3%	34,5%	34,8%	34,3%	40,4%	35,3%	36,4%	39,4%	39,0%	46,2%	48,2%	54,3%	54,6%
Evolution	-1,9	3,6	5,7	4,3	5,8	10,7	19,1	10,6	7,1	9,4	10,9	5,6	6,2	2,0	1,5	-2,7	-1,2	-1,2	3,4	0,3	5,4	7,3	6,1	10,2	5,3	11,0	4,4	2,1
Pick-Up VS J-7	10,0	9,3	8,8	4,9	4,2	3,7	3,3	3,6	4,0	4,7	3,5	2,7	3,6	1,6	2,9	2,4	2,9	3,2	2,8	3,9	3,8	3,5	3,0	3,7	3,6	4,1	3,6	3,9

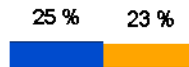
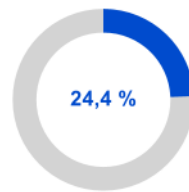
TAUX DE RESERVATION PREVISIONNEL Alpes-Maritimes & Nice

MKG

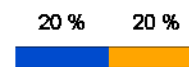
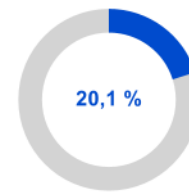
Semaine n° 1
du 29/12/2025 au 04/01/2026



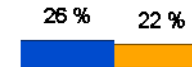
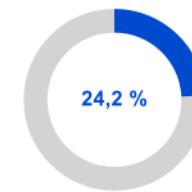
Semaine n° 2
du 05/01/2026 au 11/01/2026



Semaine n° 3
du 12/01/2026 au 18/01/2026



Semaine n° 4
du 19/01/2026 au 25/01/2026

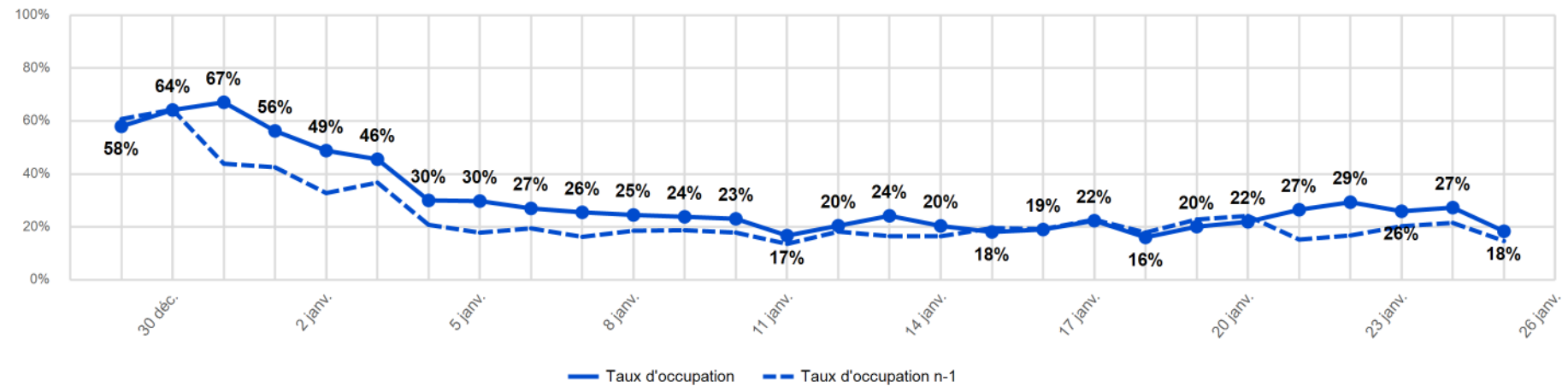


Semaine Week-end

Semaine Week-end

Semaine Week-end

Semaine Week-end

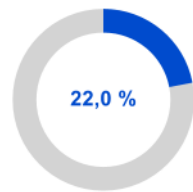


	29 déc.	30 déc.	31 déc.	1 janv.	2 janv.	3 janv.	4 janv.	5 janv.	6 janv.	7 janv.	8 janv.	9 janv.	10 janv.	11 janv.	12 janv.	13 janv.	14 janv.	15 janv.	16 janv.	17 janv.	18 janv.	19 janv.	20 janv.	21 janv.	22 janv.	23 janv.	24 janv.	25 janv.
TO	58,0%	64,2%	67,1%	56,3%	48,8%	45,6%	30,0%	29,8%	27,0%	25,5%	24,5%	23,9%	23,1%	16,8%	20,5%	24,2%	20,4%	18,1%	19,1%	22,4%	16,1%	20,1%	22,0%	26,5%	29,4%	25,9%	27,3%	18,4%
TO n-1	60,8%	64,3%	43,9%	42,5%	32,8%	36,8%	20,8%	17,9%	19,5%	16,3%	18,6%	18,8%	17,9%	13,6%	18,3%	16,5%	16,5%	19,6%	19,2%	22,8%	17,9%	22,8%	24,2%	15,3%	16,8%	20,3%	21,6%	14,7%
Evolution	-2,8	-0,1	23,2	13,7	16,0	8,8	9,2	11,9	7,5	9,3	6,0	5,1	5,2	3,2	2,2	7,7	3,9	-1,5	-0,2	-0,4	-1,8	-2,7	-2,2	11,3	12,6	5,7	5,8	3,7
Pick-Up VS j-7	4,3	5,2	5,2	5,0	4,3	3,1	2,0	2,3	2,4	2,9	2,4	3,5	3,6	2,6	2,6	2,4	2,6	2,5	1,3	2,2	1,3	2,9	3,7	2,5	3,5	2,9	3,9	2,7

TAUX DE RESERVATION PREVISIONNEL Alpes-Maritimes & Nice

MKG

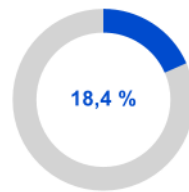
Semaine n° 5
du 26/01/2026 au 01/02/2026



23 % 21 %



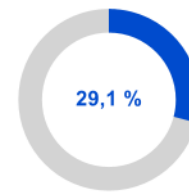
Semaine n° 6
du 02/02/2026 au 08/02/2026



19 % 18 %



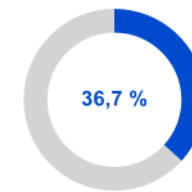
Semaine n° 7
du 09/02/2026 au 15/02/2026



27 % 32 %



Semaine n° 8
du 16/02/2026 au 22/02/2026



35 % 39 %

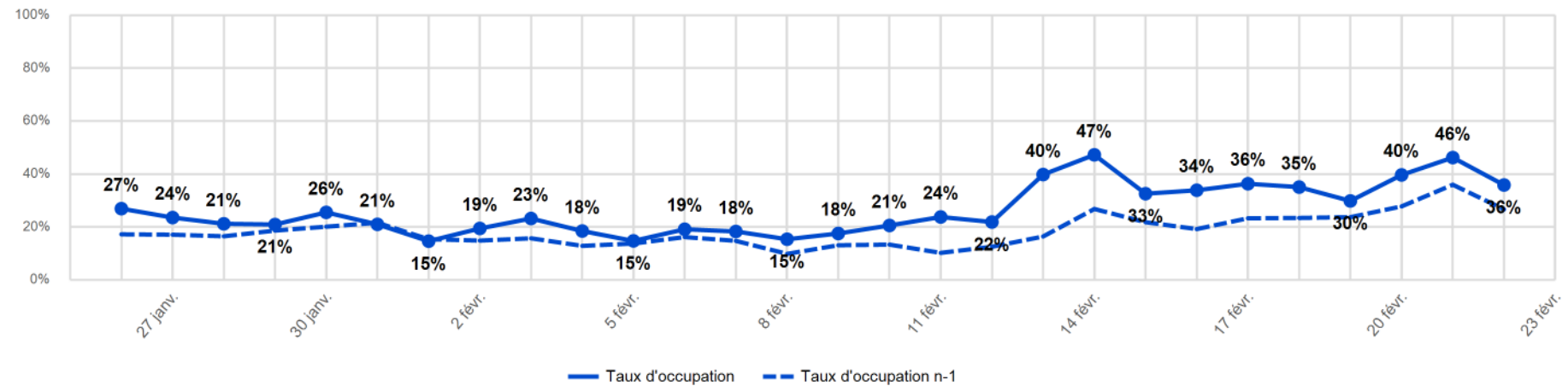


Semaine Week-end

Semaine Week-end

Semaine Week-end

Semaine Week-end



	26 janv.	27 janv.	28 janv.	29 janv.	30 janv.	31 janv.	1 févr.	2 févr.	3 févr.	4 févr.	5 févr.	6 févr.	7 févr.	8 févr.	9 févr.	10 févr.	11 févr.	12 févr.	13 févr.	14 févr.	15 févr.	16 févr.	17 févr.	18 févr.	19 févr.	20 févr.	21 févr.	22 févr.
TO	26,9%	23,6%	21,2%	20,9%	25,5%	21,0%	14,7%	19,5%	23,2%	18,5%	14,8%	19,2%	18,3%	15,4%	17,6%	20,6%	23,8%	21,9%	39,8%	47,2%	32,6%	33,9%	36,3%	35,1%	29,8%	39,7%	46,2%	35,9%
TO n-1	17,2%	17,1%	16,5%	18,6%	20,1%	21,6%	15,4%	14,9%	15,7%	12,9%	13,8%	16,2%	14,8%	9,9%	13,1%	13,4%	10,2%	12,5%	16,4%	26,8%	21,8%	19,2%	23,3%	23,4%	23,7%	27,8%	36,0%	26,7%
Evolution	9,7	6,5	4,7	2,3	5,4	-0,6	-0,7	4,6	7,5	5,6	1,0	3,0	3,6	5,5	4,4	7,2	13,6	9,3	23,4	20,4	10,8	14,7	13,0	11,6	6,1	11,9	10,3	9,2
Pick-Up VS j-7	7,1	6,5	6,2	2,6	2,9	2,3	1,4	2,3	3,4	2,7	1,3	2,5	2,0	1,0	3,2	6,4	5,3	1,4	1,7	2,0	1,4	2,2	2,6	2,3	1,7	1,4	1,4	1,0