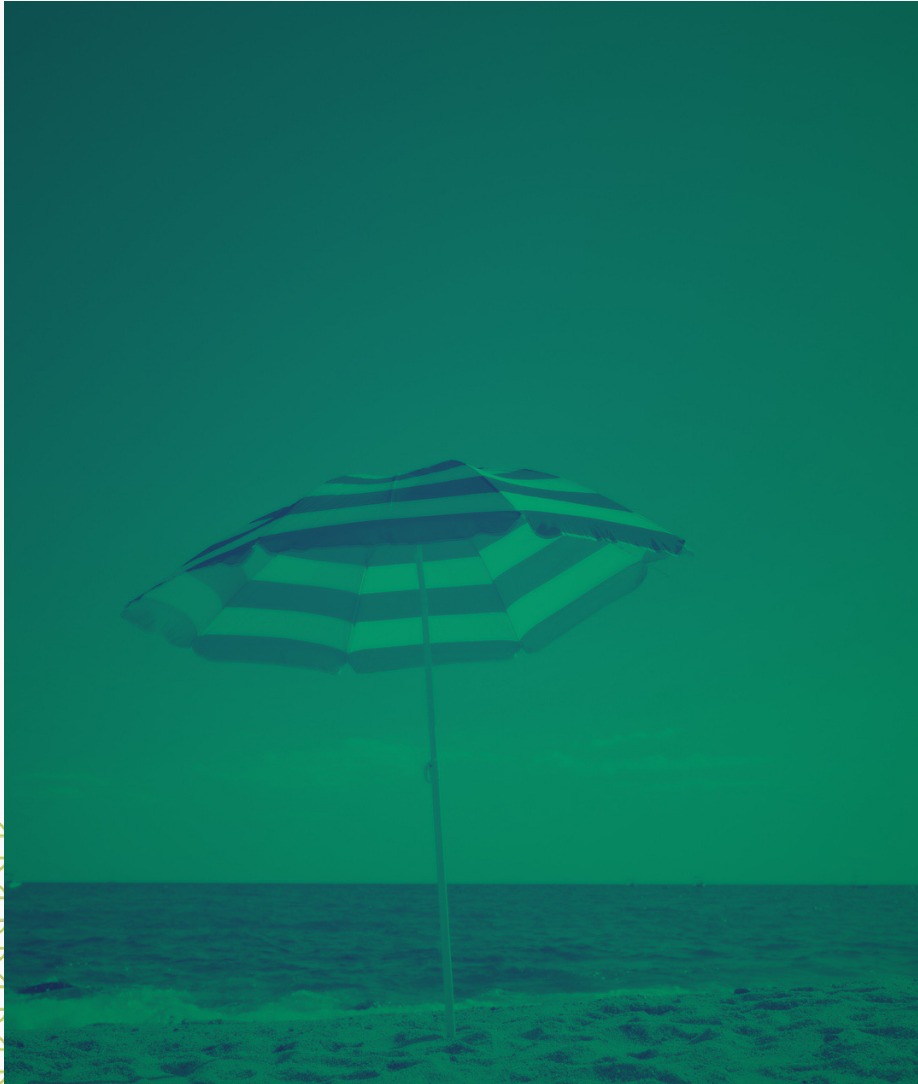


Faites le choix du tourisme durable avec le label Clef Verte



Sommaire →



1

**Découvrir
Clef Verte**

2

**Comment
candidater ?**

3

**Pourquoi
s'engager ?**

Sommaire →



1

**Découvrir
Clef Verte**

2

**Comment
candidater ?**

3

**Pourquoi
s'engager ?**

Qui sommes-nous ?



- Un programme de l'association Teragir



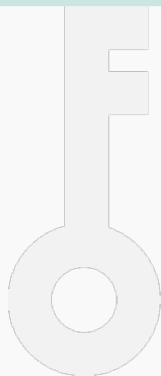
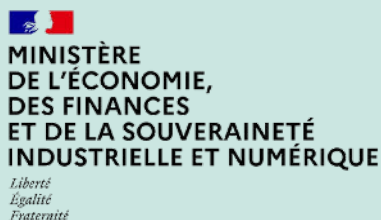
- Déployé dans le monde par le réseau FEE



- Créé en 1994 au Danemark
- Le réseau international des **Foundation for Environmental Education** déploie Green Key dans le monde
- **Partenaire de l'OMT - Organisation Mondiale du Tourisme**
- **À l'international** : 8000+ établissements dans + de 90 pays
- **En France** : + de 2400 établissements en France (métropolitaine et Outre-mer)

Une approche résolument collaborative

- Constituent le Jury d'attribution du label
- Et/ou participent à des groupes de travail



Une approche résolument collaborative

Les acteurs institutionnels du tourisme dans les territoires

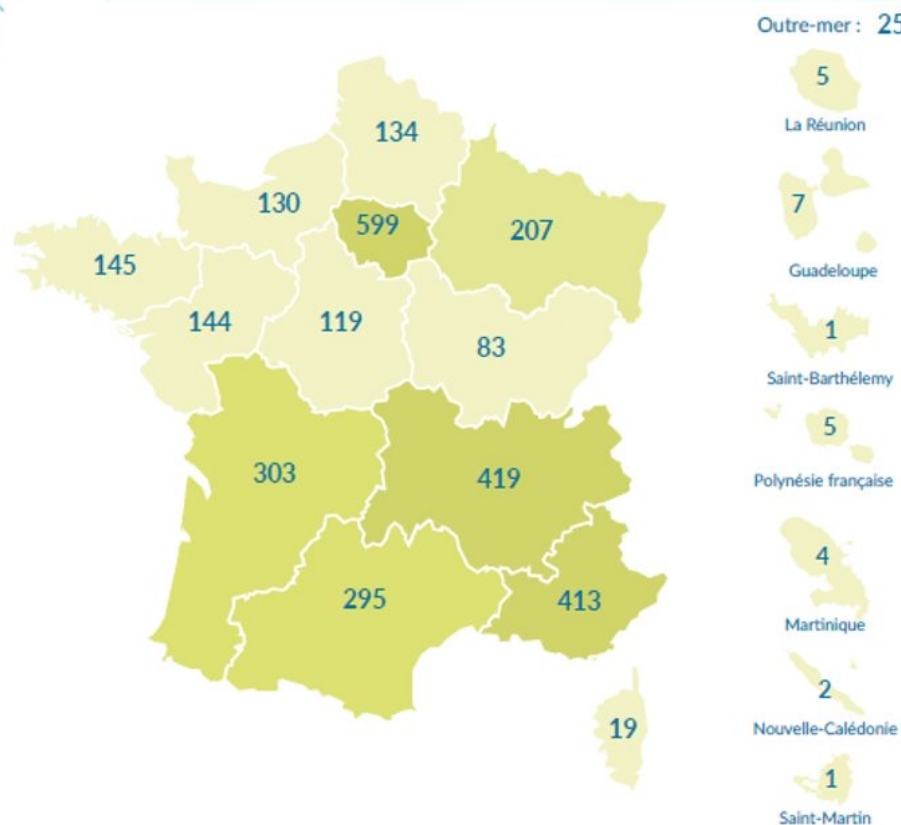


Les chaînes et groupes engagés

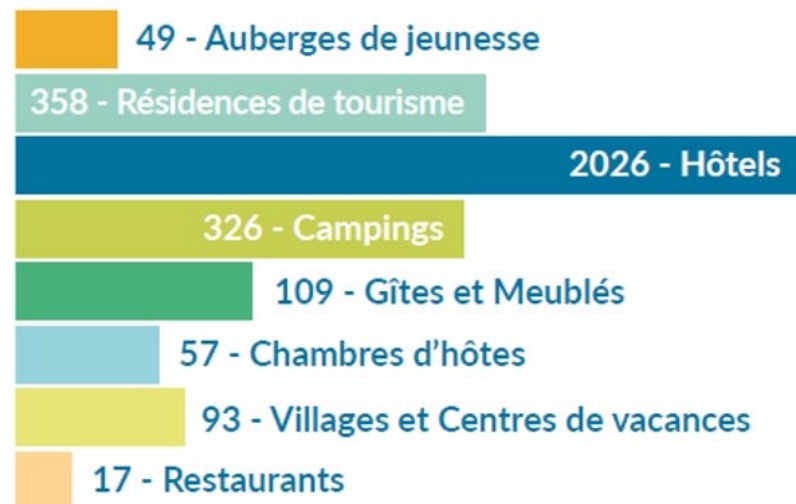


Un palmarès 2026 diversifié

Le Label Clef Verte en 2026



3 035 lauréats en 2026
+de **76** millions de nuitées



À propos de la Région Sud



413
établissements
labellisés



11 millions
de nuitées

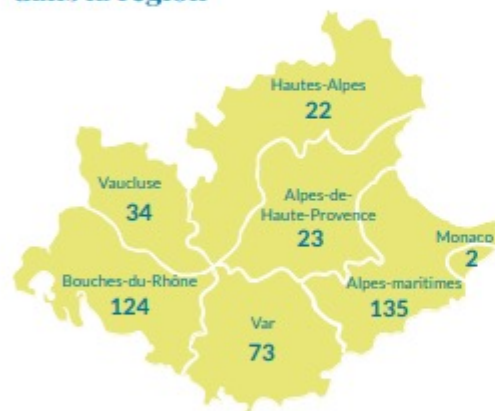


20 %
de progression
en un an



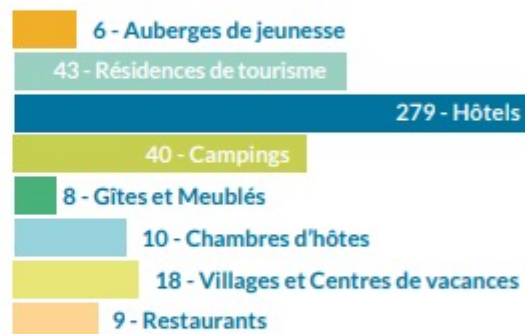
2^e région
en nombre de nuitées
et d'hôtels labellisés

Répartition des lauréats dans la région

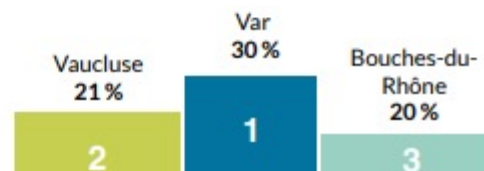


Découvrez les hébergements touristiques
et restaurants labellisés Clef Verte en
Région Sud et à Monaco sur laclefverte.org

Le profil des lauréats



Les plus belles progressions en nombre de lauréats

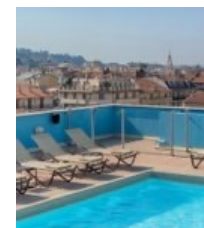


Zoom sur le Palmarès de la Métropole Nice-Côte d'Azur

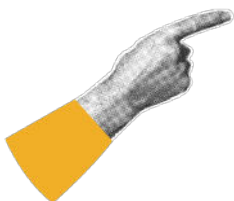
81 Lauréats en 2025



- 2 Auberges de Jeunesse
- 1 Camping
- 3 Chambres d'hôtes
- 64 Hôtels
- 3 Résidences de tourisme
- 8 Restaurants



Dont 1 coup de cœur, au niveau national, dans la catégorie RESTAURANT :
Maison Joia !



Chiffres clés

- **25%** de croissance
- **86 000** employés sensibilisés aux enjeux du tourisme durable
- **6 000+** collaborations actives avec des actions locales
- Plus de **3,8 milliards** de litres d'eau économisés



L'équipe Clef Verte



Laëtitia Aziza
Animatrice



Nathalie Bel Baussant
Directrice



Daphnée Carrier
Chargée de mission
Réf. Haut-de-France



Pablo Crubézy
Chargé de mission
Réf. Auvergne-Rhône-Alpes



Lou Delva
Chargée de mission
Réf. Bretagne & Grand Est



Yahaya Dhayaou
Chargée de mission
Réf. Centre-Val de Loire



Jules Dorain
Chargé de mission



Zaïre Laly
Chargée de mission
Réf. Pays de la Loire



Junior Ligan
Chargé de mission
Réf. Bourgogne-Franche-Comté & Outre-mer



Aranzazu Martin Plante
Chargée de mission
Réf. du catalogue solutions



Jade Neiva Torres
Animatrice



Rose Nyake
Chargée de mission
Réf. Normandie



Alix Peigné Chabot
Cheffe de groupe
Réf. Occitanie



Aurélie Poulain
Cheffe de groupe
Réf. Nouvelle-Aquitaine



Elise Prieur
Animatrice



Virginie Rimbart
Chargée de mission
Réf. Île-de-France & Corse



Loren Staquet
Cheffe de groupe
Réf. Région Sud



Sommaire →



1

Découvrir
Clef Verte

2

Comment
candidater ?

3

Pourquoi
s'engager ?

Une démarche de labellisation

- **Socle commun international** avec Green Key
- **Des critères adaptés** aux différents types d'établissements touristiques
- **Des critères Impératifs et Conseillés** pour encourager l'amélioration continue
- **Évolutions majeures tous les 5 ans (2027)**, mineures d'une année sur l'autre

Couvrant tous les champs de la gestion environnementale



Politique environnementale



Sensibilisation de la clientèle



Gestion de l'énergie



Gestion de l'eau



Gestion des déchets

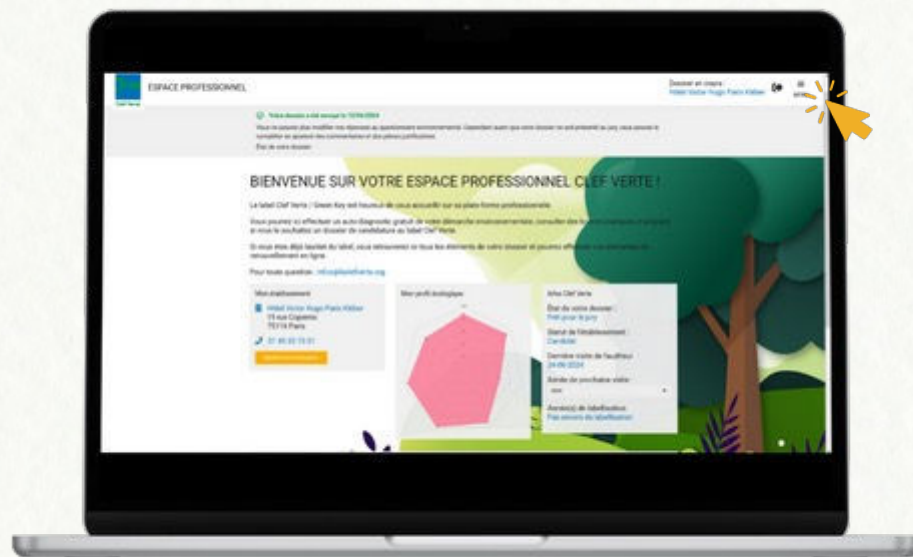


Achats responsables



Cadre de vie

La plateforme “Pro” Clef Verte



MON QUESTIONNAIRE ENVIRONNEMENTAL

Établissement exemplaire

Bonnes pratiques

Télécharger toutes les PJ

Voici le référentiel de critères du label Clef Verte adapté à la catégorie dans laquelle se trouve votre établissement. Votre candidature au label Clef Verte est étudiée sur la base des réponses données aux questions suivantes.

Merci de compléter les réponses aux critères et d'apporter les éléments justificatifs utiles. Vous trouverez dans la rubrique « Outils » des modèles, bonnes pratiques et autres informations pour vous aider. L'équipe Clef Verte est également disponible pour vous renseigner 01 45 49 05 80 / infos@clefverte.org

Filtres

Afficher les critères

Afficher les réponses

Affichage des rubriques

Retirer les filtres

Politique environnementale



Sensibilisation de la clientèle à l'environnement



Votre dossier est complété à :

100%

Politique environnementale

- Sensibilisation de la clientèle à l'environnement
- Gestion de l'énergie
- Gestion de l'eau
- Gestion des déchets
- Achats responsables
- Cadre de vie
- Bonnes pratiques

Voir mon diagnostic



Mon compte

Mon établissement

Mes informations
Ma fiche présentation

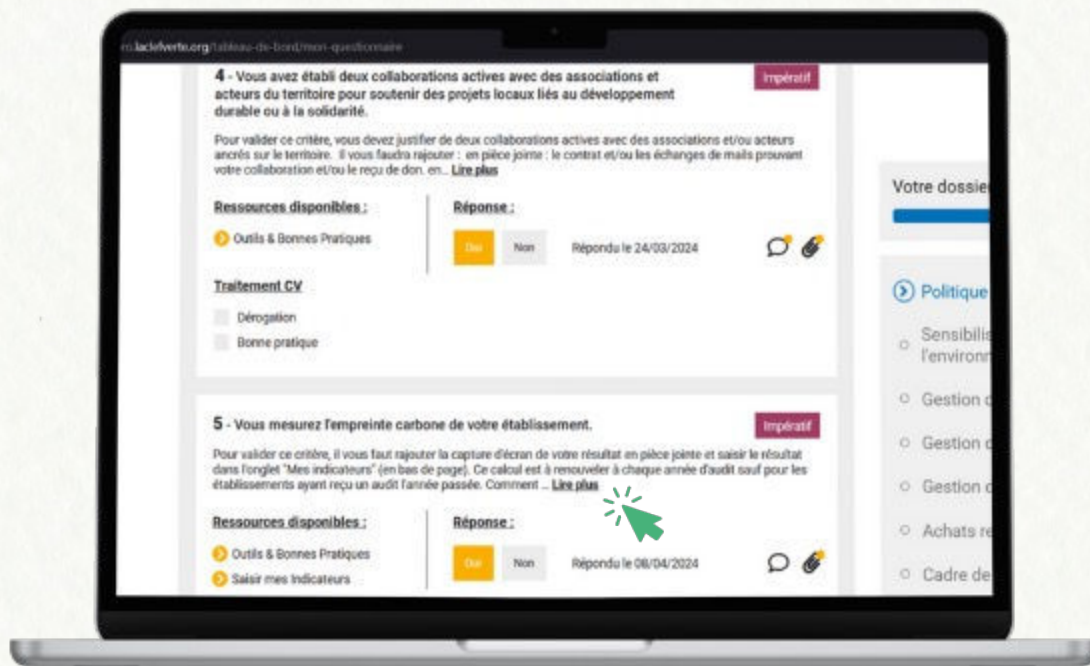
Ma démarche Clef Verte

Mon questionnaire environnemental
Mon plan d'action
Mes indicateurs
Mon diagnostic
Mes visites d'audit
Avis du jury
Suivi de l'évolution d'un dossier
Téléchargements et factures

Outils & Bonnes Pratiques

La plateforme “Pro” Clef Verte

Les notices



Pour valider ce critère, il vous faut rajouter la capture d'écran de votre résultat en pièce jointe et saisir le résultat dans l'onglet "Mes indicateurs" (en bas de page). Ce calcul est à renouveler à chaque année d'audit sauf pour les établissements ayant reçu un audit l'année passée.

Comment ?

Plusieurs modules sont accessibles pour faire ce calcul. Il vous faudra en choisir un prenant en compte au moins les deux premiers périmètres définis par le GHG Protocol. Voici ceux que nous recommandons :

- Outil HCMI : <https://hcmi.greenkey.global/>
- Etiquette Environnementale
- Bilan Carbone®

Pour les restaurants, nous recommandons les modules suivants :

- Bon pour le Climat,
- FiG,
- Etiquettable.

Pourquoi ?

Le calcul de l'empreinte carbone permet de comprendre d'où viennent les principales sources d'émissions de carbone, et de situer son établissement en fonction de l'importance de ces émissions. C'est le premier pas vers la réduction d'émission de carbone, qui cause et aggrave le changement climatique et est une des cause de la surconsommation des ressources. Le but est de réunir sous une seule et même unité de mesure (tonnes de CO2) l'ensemble des impacts liés à l'activité d'une organisation.

Plus d'informations ici : <https://www.bilans-ges.ademe.fr/fr/accueil/contenu/index/page/bilan%2Bges%2Borganisation/siGras/1>.

En validant ce critère, vous répondez à l'Objectif de développement durable (ODD) 13, luttant contre le changement climatique.

La plateforme “Pro” Clef Verte

Les outils

2 - Votre plan d'actions listant vos objectifs d'amélioration et vos projets environnementaux pour les prochaines années est établi par écrit.

Impératif

Afin de valider ce critère, vous avez la possibilité de : - remplir le tableau type que nous vous proposons (Ma démarche Clef Verte / Mon plan d'action), - remplir le champ libre sous le tableau proposé (Ma démarche Clef Verte / Mon plan d'action), - télécharger votre propre document en... [Lire plus](#)

Ressources disponibles :

- Outils & Bonnes Pratiques
- Remplir mon plan d'action



Réponse :

Oui Non

Répondu le 08/04/2024



Traitement CV

- ☐ Dérogation
- ☐ Bonne pratique

MON PLAN D'ACTION

Préciser ici votre plan d'action dans le cadre de l'amélioration continue de votre démarche de développement durable. Les critères Clef Verte Impératifs et Conseillés sont là pour vous guider.

Plan d'action environnemental

THÉMATIQUE	ACTION	ÉCHÉANCE	BÉNÉFICE	ACTIONS
Energies renouvelables	Utiliser de l'énergie renouvelable (50%)	2025	Réduire l'empreinte Carbone	
Gestion de l'énergie	Réaliser un audit d'énergie pour identifier les sources de consommation d'énergie.	2025	Réduction d'énergie et par conséquent de l'empreinte carbone, potentiels d'économie monétaire.	
Gestion des déchets	Traiter les déchets organiques.	2024	Réduction des déchets, Protection de l'environnement	

+ Ajouter

Texte libre

B I Format Source



83 - Vous mesurez/estimez le poids/volume de vos déchets.

Impératif

Pour valider ce critère, il vous faut, dans le tableau disponible dans l'onglet "Saisir mes indicateurs", reporter les chiffres correspondant à vos déchets tout-venants (ou ménagers) et recyclables (papier/carton/plastique/aluminium). Le poids/volume doit être estimé à minima pour la basse... [Lire plus](#)

Ressources disponibles :

- Outils & Bonnes Pratiques
- Saisir mes Indicateurs



Réponse :

Oui Non

Répondu le 23/08/2024



Traitement CV

- ☐ Dérogation
- ☐ Bonne pratique

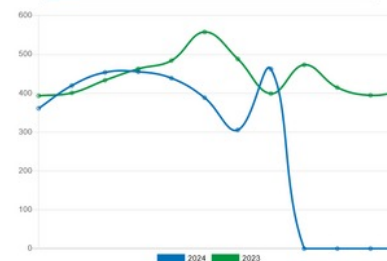


Réseau collectif de distribution

2024

2023

	Consommation (en m3)
J	361
F	419,78
M	453,59
A	455,32
M	438,75
J	388,38
J	305,37
A	462,15
S	0
O	0
N	0
D	0
Total	3284,34



Les ressources d'accompagnement

Les fiches Bonnes Pratiques

*Les bonnes idées mise en place
par les lauréats Clef Verte*



Le catalogue de Solutions

*Des associations et des entreprises
référéncées par l'équipe pour vous
aider à répondre aux critères*



Les Modèles

*Des documents téléchargeables
et personnalisables*



L'accompagnement des candidats

1- En amont de l'audit

- Des webinaires thématiques en replay
- Des temps de Questions/Réponses collectifs en visio (déc. 25 / janv. 26)
- La possibilité de contacter son référent régional
- Dans les territoires partenaires : une session de sensibilisation et un atelier
- Pour les établissements de chaînes engagées : des ressources et temps spécifiques qui sont diffusés via la chaîne
- Les consultants qualifiés Clef Verte pour vous accompagner dans la mise en place des actions
- La revue avant l'audit des 20 critères les plus complexes : réservée aux candidats qui envoient leur dossier avant le 31-01-26, dans la limite de 150 établissements (1).

(1) Et avec un plafond pour les chaînes afin de garantir des places aux établissements indépendants.

L'accompagnement des candidats

2- Pendant l'audit

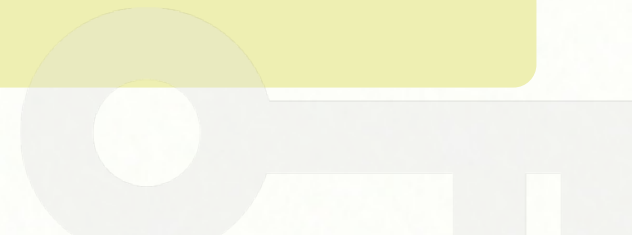
- **Contrôle** de la réalisation de chaque critère et des justificatifs
- **Conseils** pour la mise en œuvre des critères non-satisfaits

3- Après l'audit

- **Réception d'un rapport d'audit détaillé**, produit par les auditeurs, puis vérifié ET envoyé par un chargé de mission / animateur Clef Verte
- **Accompagnement individuel par un point de contact unique au sein de l'équipe Clef Verte** pour finaliser la mise en œuvre des critères impératifs non-satisfaits :
 - *échanges tel, email, conseils, partage de bonnes pratiques*

4- Après le Jury

- **Possibilité de déposer une demande de recours si « non labellisé »**



Rétroplanning Clef Verte 2026



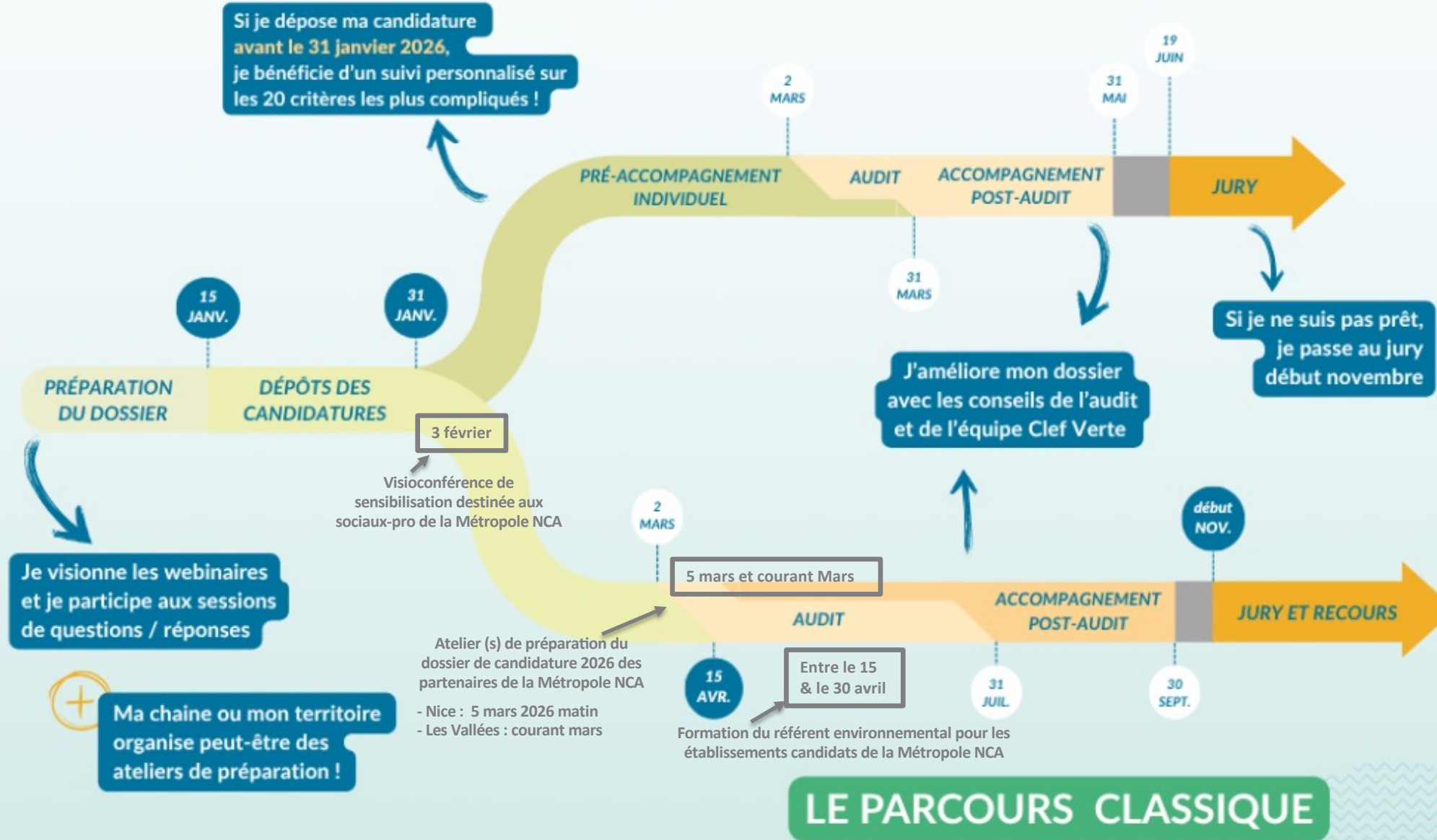
Programme d'accompagnement 2026 - Office de Tourisme NCA
des partenaires hébergeurs et restaurants métropolitains



Seules **150 places** sont ouvertes pour
le pré-accompagnement individuel.

Si je dépose ma candidature
avant le 31 janvier 2026,
je bénéficie d'un suivi personnalisé sur
les 20 critères les plus compliqués !

LE PARCOURS ANTICIPÉ



Un dossier prêt pour candidater



1- Page Questionnaire environnemental :

- 75% des critères impératifs satisfaits
- Pièces justificatives le cas échéant
- Réponse à tous les critères :
 - Oui/Non/Non applicable

2- Page Plan d'action :

- 1er plan d'action proposé

3- Page Indicateurs, saisis à date pour :

- Eau,
- Énergie,
- Déchets

4- Dossier administratif rempli :

- Tous les champs obligatoires
 - Mon Compte,
 - Mes informations,
 - Ma fiche présentation.

Un dossier prêt pour le jury

1- Page Questionnaire environnemental :

- 100% des critères impératifs satisfaits
- Réponse **OUI** ou **Non applicable**
- Avec justificatif pour chacun
 - PJ et/ou Photos et/ou commentaire

2- Page Plan d'action :

- Plan d'action finalisé

3- Page Indicateurs, saisis jusqu'au 30/06/2025 :

- Eau
- Énergie
- Déchets
- Et estimation des émissions CO2 pour les hôtels et auberges de jeunesse

Tarification 2026

	Frais de Participation Annuels HT			
	Frais d'audits HT	Frais réels	Min.	Max.
Gîte & Meublés Chambres d'hôtes	360 € + 35 €	Capacité d'accueil x 2,75 €	165 €	410 €
Campings	470 € + 35 €	Nombre d'emplacements nus x 2,25 € + nombre de locatifs x 4,50 €	295 €	1320 €
Hôtels	470 € + 35 €	Nombre de chambres x 4,50 €	295 €	1320 €
Résidence de tourisme	510 € + 35 €	Capacité d'accueil x 2,75 €	460 €	1700 €
Auberges de jeunesse	440 € + 35 €	Capacité d'accueil x 2,75 €	215 €	950 €
Villages et centres de vacances	440 € + 35 €	Capacité d'accueil x 2,75 €	360 €	1500 €
Restaurants	360 € + 35 €	Capacité d'accueil x 2,75 €	165 €	410 €

1- Frais de participation au label :

Ils correspondent aux frais d'étude des dossiers, d'accompagnement des établissements, et de valorisation du label

- *très légère hausse de l'ordre de l'inflation*

2- Frais d'audits :

Ils sont facturés uniquement l'année où un audit a lieu : année de candidature, année qui suit la labellisation, puis tous les 3 ans

➡ **Renouvellement du partenariat entre TERAGIR et l'OFFICE DE TOURISME NICE COTE D'AZUR :**
Prise en charge des frais d'audit à hauteur de 100% pour l'année de candidature (pour les 20 premiers candidats)

Contribuer à la transition écologique

Les établissements lauréats du label Clef Verte contribuent à l'atteinte des **17 Objectifs de développement durable de l'ONU**, et notamment:

Protéger la **biodiversité**, le patrimoine naturel et culturel du territoire

Préserver la ressource en **eau**

Diminuer les émissions de **Gaz à Effet de Serre** et l'impact de l'activité touristique



Répondre aux attentes de la clientèle

67%

des voyageurs déclarent éteindre la climatisation et le chauffage lorsqu'ils quittent leur hébergement.
Etude Booking 2025 (versus 43% en 2020)

87%

des personnes interrogées affirment **vouloir voyager de manière plus responsable.**
Etude Booking 2019

La Clef Verte nous a parfois été **essentielle pour obtenir des séminaires** qui seraient partis ailleurs si nous n'avions pas pu démontré notre engagement environnemental.

Melyssa - Radisson Blue
Marne la Vallée - 77



Le label nous offre un **avantage concurrentiel en nous distinguant comme un établissement engagé** dans la durabilité. Cela nous permet d'attirer les clients soucieux de l'impact environnemental.

Didier et Etienne - Habitation Samana
Beauséjour - Guadeloupe



Diminuer les charges d'exploitation

6 EAU PROPRE ET
ASSAINISSEMENT



7 ÉNERGIE PROPRE
ET D'UN COÛT
ABORDABLE



En France, le débit moyen d'une douche est de 15L/min, et d'une durée moyenne de 9 min.

La Clef Verte exige un débit maximum de 9L/min.

Cela fait donc 54 litres économisés par nuitée.

La Clef Verte nous a apporté un **nouveau regard sur différents postes de l'établissement**, une sensibilisation à la gestion de ces derniers et de leurs impacts.

Mme Peroux - Castel Village Western - 33

Anticiper les nouvelles réglementations

Améliorer le cadre de travail



Un esprit plus solidaire entre les différents services s'est révélé, au cours de cette aventure, mettant en avant la volonté pour une multitudes de salariés de donner du sens à leur activité.

Hôtel les Grands Boulevards - 75



Le label nous permet de valoriser les initiatives de nos équipes. Il apporte un partage entre nos vacanciers et les équipes autour de valeurs et d'actions importantes pour eux.

*Résidence Pierre et Vacances
Electra / Atria - Crozats - 74*



Reconnaissance et communication

Nous avons opté pour le label Clef Verte pour sa dimension internationale.

Isabelle et Nina - Camping
Domaine de Chasteuil
Provence -04



Des perspectives de valorisation :

- Outils de communication Clef Verte
- Sites internet Clef Verte et Green Key
- Réseaux sociaux actifs et qualitatifs
- Relations Presses et Opérations de communication
- Référencement sur des plateformes de réservation



Le programme DES
Webinaires
Clef Verte



En replay

Les Webinaires
thématiques

laclefverte.org



**Merci !
Il n'y a plus une
goutte à perdre !**



Votre contact Clef Verte

Aranzazu MARTIN PLANTE

aranzazu.martin@teragir.org

