



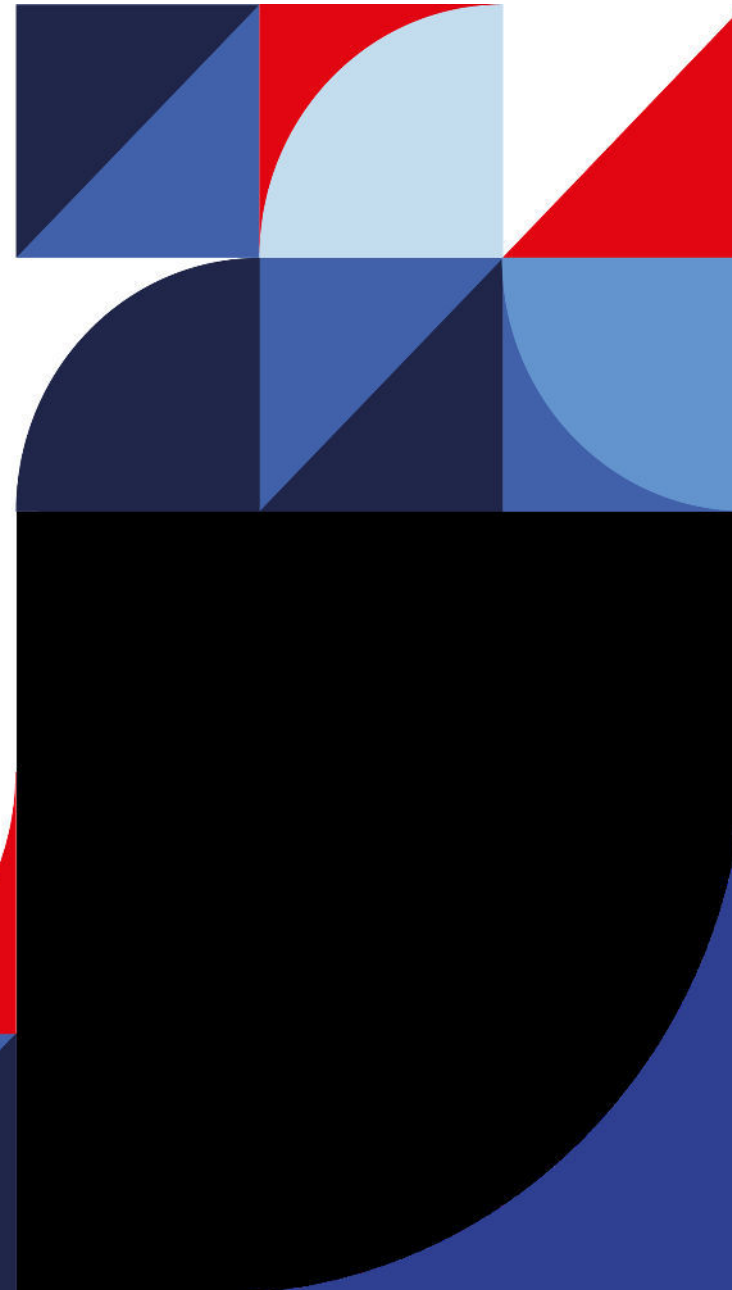
On The Books

Etat des réservations sur les 12 prochaines semaines

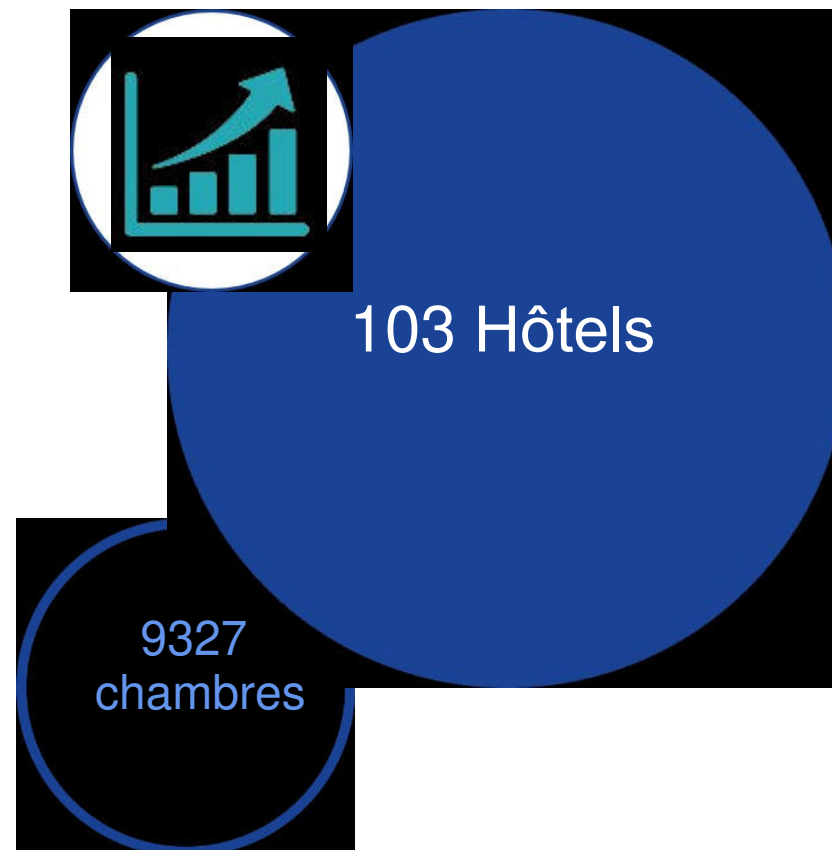
Alpes-Maritimes & Nice

MKG Consulting EMEA

5 rue de Dantzig - Paris
+33 (0)1 70 36 01 36
welcome@mkg-group.com



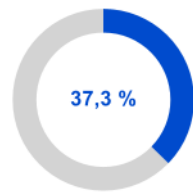
Taille de l'échantillon Alpes-Maritimes



TAUX DE RESERVATION PREVISIONNEL Alpes-Maritimes & Nice

MKG

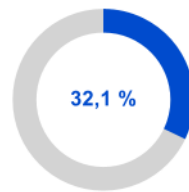
Semaine n° 2
du 05/01/2026 au 11/01/2026



38 % 36 %



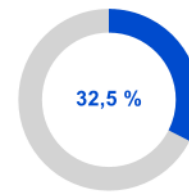
Semaine n° 3
du 12/01/2026 au 18/01/2026



35 % 29 %



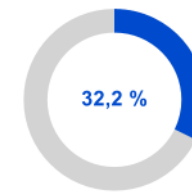
Semaine n° 4
du 19/01/2026 au 25/01/2026



35 % 29 %



Semaine n° 5
du 26/01/2026 au 01/02/2026



34 % 30 %

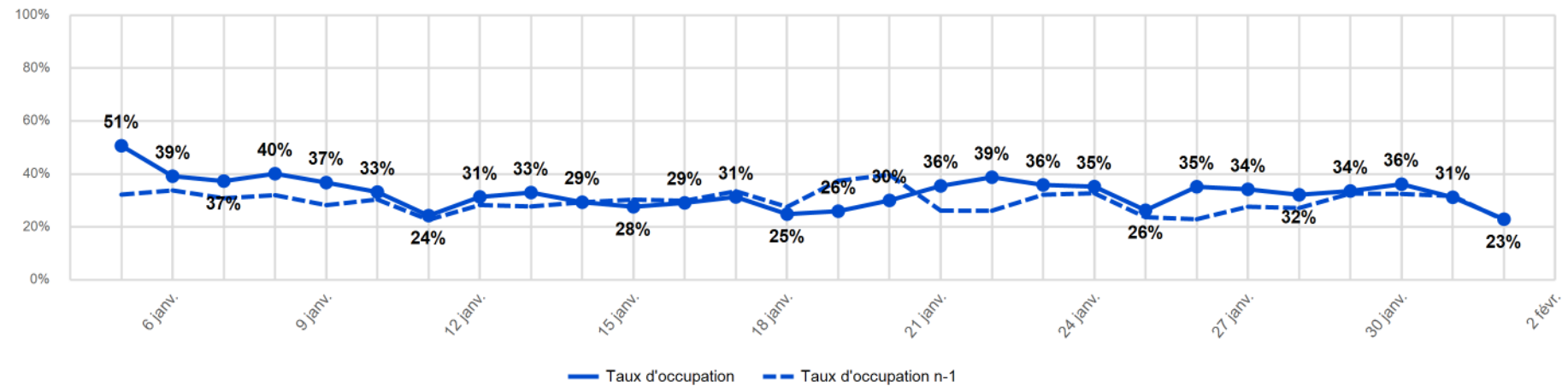


Semaine Week-end

Semaine Week-end

Semaine Week-end

Semaine Week-end

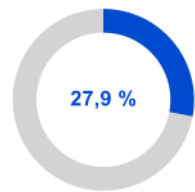


	5 janv.	6 janv.	7 janv.	8 janv.	9 janv.	10 janv.	11 janv.	12 janv.	13 janv.	14 janv.	15 janv.	16 janv.	17 janv.	18 janv.	19 janv.	20 janv.	21 janv.	22 janv.	23 janv.	24 janv.	25 janv.	26 janv.	27 janv.	28 janv.	29 janv.	30 janv.	31 janv.	1 févr.
TO	50,7%	39,2%	37,3%	40,1%	36,8%	33,2%	24,3%	31,4%	33,0%	29,4%	27,6%	29,1%	31,3%	24,9%	26,0%	30,0%	35,5%	38,8%	35,9%	35,2%	26,3%	35,2%	34,2%	32,2%	33,6%	36,2%	31,2%	22,9%
TO n-1	32,2%	33,8%	30,9%	32,0%	28,3%	30,4%	22,7%	28,3%	27,8%	29,3%	30,3%	29,9%	33,5%	27,6%	37,4%	39,7%	26,2%	26,2%	32,2%	32,7%	23,7%	22,9%	27,7%	27,2%	32,6%	32,5%	31,7%	22,6%
Evolution	18,5	5,4	6,5	8,1	8,5	2,8	1,6	3,1	5,3	0,0	-2,7	-0,8	-2,2	-2,7	-11,5	-9,7	9,3	12,6	3,7	2,5	2,6	12,3	6,6	5,0	1,0	3,7	-0,5	0,3
Pick-Up VS j-7	14,0	7,1	4,8	4,8	6,2	5,7	1,8	1,9	1,9	1,8	1,4	-0,3	3,3	0,7	0,2	0,9	0,4	1,8	4,8	5,1	0,5	5,4	5,0	1,6	4,8	6,4	3,6	3,0

TAUX DE RESERVATION PREVISIONNEL Alpes-Maritimes & Nice

MKG

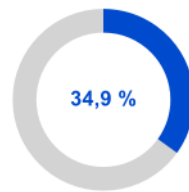
Semaine n° 6
du 02/02/2026 au 08/02/2026



28 % 27 %



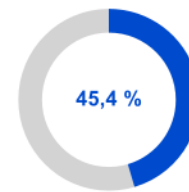
Semaine n° 7
du 09/02/2026 au 15/02/2026



33 % 37 %



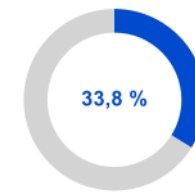
Semaine n° 8
du 16/02/2026 au 22/02/2026



43 % 49 %



Semaine n° 9
du 23/02/2026 au 01/03/2026



31 % 39 %

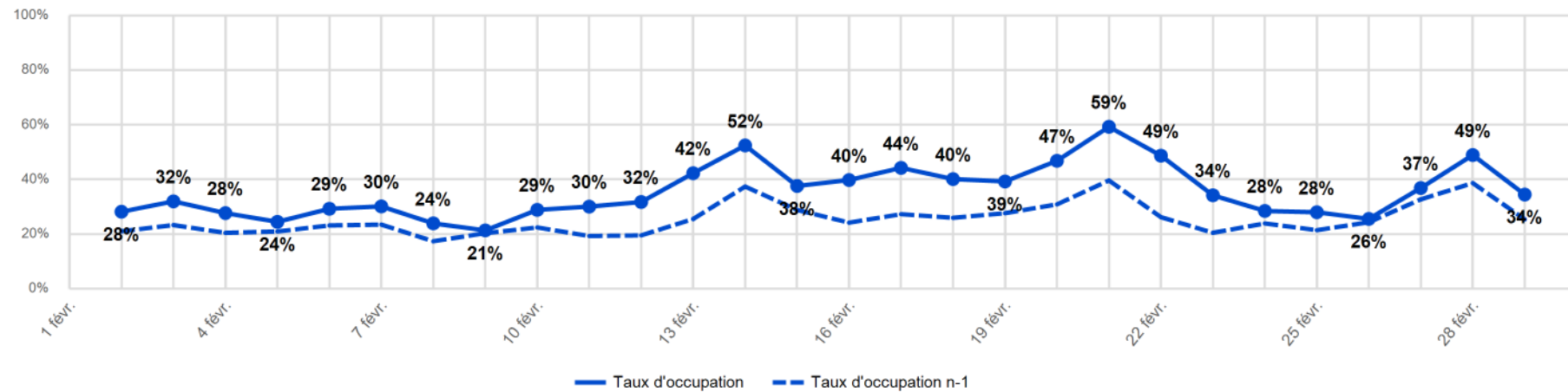


Semaine Week-end

Semaine Week-end

Semaine Week-end

Semaine Week-end

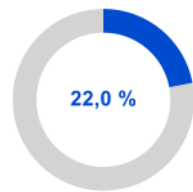


	2 févr.	3 févr.	4 févr.	5 févr.	6 févr.	7 févr.	8 févr.	9 févr.	10 févr.	11 févr.	12 févr.	13 févr.	14 févr.	15 févr.	16 févr.	17 févr.	18 févr.	19 févr.	20 févr.	21 févr.	22 févr.	23 févr.	24 févr.	25 févr.	26 févr.	27 févr.	28 févr.	1 mars
TO	28,2%	32,0%	27,7%	24,5%	29,2%	30,1%	23,9%	21,3%	28,8%	30,1%	31,7%	42,3%	52,4%	37,6%	39,8%	44,2%	40,1%	39,2%	46,8%	59,2%	48,7%	34,2%	28,5%	28,0%	25,5%	36,9%	48,9%	34,5%
TO n-1	21,0%	23,3%	20,4%	21,0%	23,2%	23,5%	17,4%	20,3%	22,4%	19,3%	19,5%	25,5%	37,4%	28,8%	24,2%	27,3%	26,0%	27,6%	30,9%	39,6%	26,2%	20,5%	23,9%	21,4%	24,3%	32,7%	38,7%	25,4%
Evolution	7,1	8,7	7,2	3,5	6,1	6,7	6,5	1,0	6,4	10,8	12,2	16,8	15,0	8,8	15,6	17,0	14,2	11,6	15,9	19,6	22,5	13,7	4,6	6,6	1,2	4,2	10,3	9,1
Pick-Up VS J-7	3,0	4,6	3,7	1,8	3,9	5,3	3,1	1,6	4,7	4,6	4,8	4,4	4,4	2,8	4,7	4,1	3,9	5,3	5,5	8,7	7,6	2,5	2,0	1,5	1,5	3,8	5,9	5,2

TAUX DE RESERVATION PREVISIONNEL Alpes-Maritimes & Nice

MKG

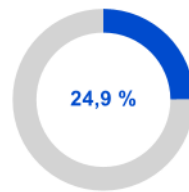
Semaine n° 10
du 02/03/2026 au 08/03/2026



22 % 22 %



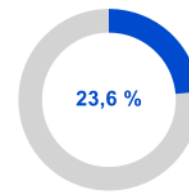
Semaine n° 11
du 09/03/2026 au 15/03/2026



25 % 24 %



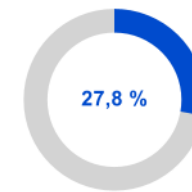
Semaine n° 12
du 16/03/2026 au 22/03/2026



24 % 24 %



Semaine n° 13
du 23/03/2026 au 29/03/2026



29 % 26 %

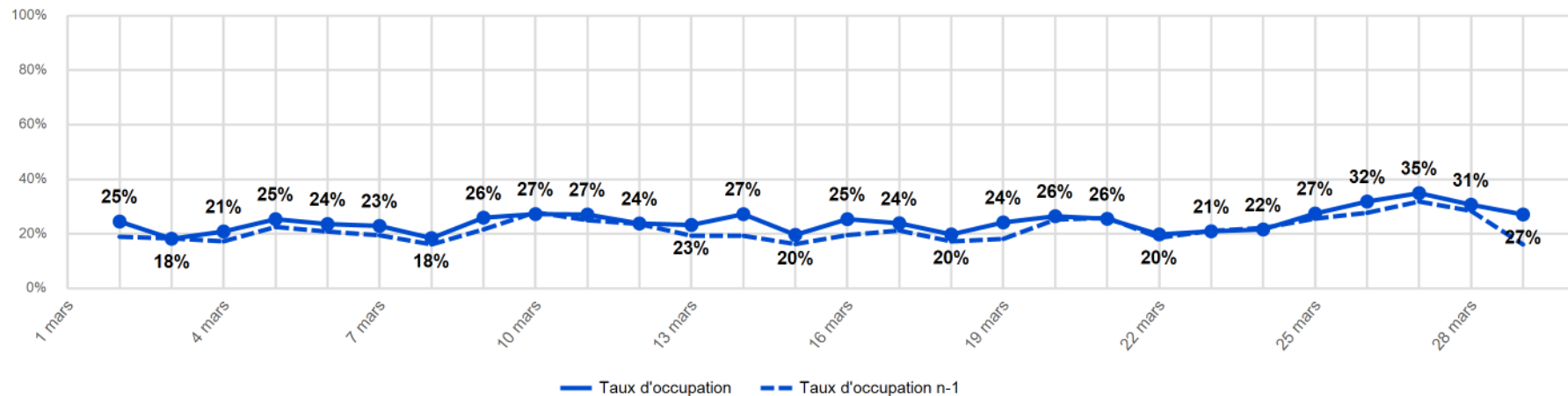


Semaine Week-end

Semaine Week-end

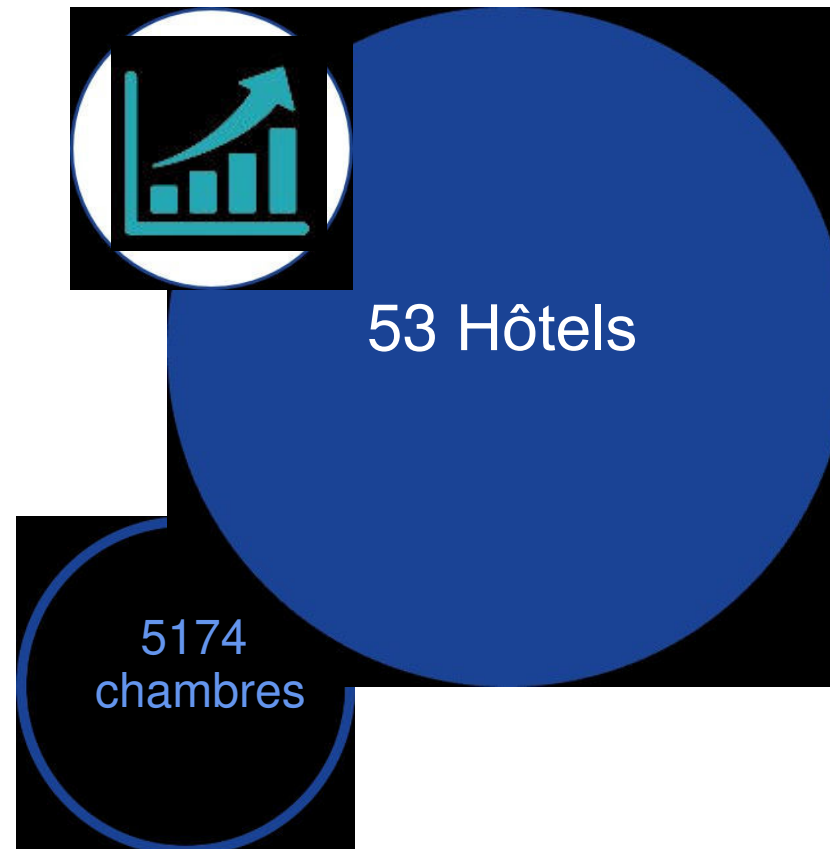
Semaine Week-end

Semaine Week-end



	2 mars	3 mars	4 mars	5 mars	6 mars	7 mars	8 mars	9 mars	10 mars	11 mars	12 mars	13 mars	14 mars	15 mars	16 mars	17 mars	18 mars	19 mars	20 mars	21 mars	22 mars	23 mars	24 mars	25 mars	26 mars	27 mars	28 mars	29 mars
TO	24,5%	18,2%	20,9%	25,4%	23,6%	22,9%	18,5%	26,0%	27,3%	27,1%	23,8%	23,3%	27,2%	19,7%	25,4%	23,9%	19,8%	24,2%	26,5%	25,5%	19,8%	21,0%	21,6%	27,5%	31,9%	34,9%	30,7%	27,1%
TO n-1	19,0%	18,3%	17,3%	22,5%	20,9%	19,5%	16,2%	21,6%	27,9%	25,0%	23,6%	19,3%	19,3%	16,3%	19,6%	21,2%	17,3%	18,2%	25,2%	25,9%	18,6%	21,1%	22,2%	25,6%	27,7%	31,9%	28,4%	16,1%
Evolution	5,6	-0,1	3,6	2,9	2,8	3,4	2,3	4,3	-0,7	2,1	0,2	3,9	7,9	3,4	5,8	2,7	2,6	6,0	1,3	-0,4	1,2	-0,2	-0,6	1,9	4,1	3,1	2,3	11,0
Pick-Up VS j-7	3,2	0,9	1,0	1,3	1,4	0,9	-0,8	0,9	1,1	1,3	1,7	-0,1	2,3	1,3	2,2	1,6	1,3	1,4	2,2	2,6	0,0	-0,7	0,3	-1,3	-0,1	2,8	1,6	-0,6

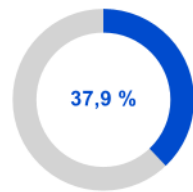
Taille de l'échantillon Nice



TAUX DE RESERVATION PREVISIONNEL Alpes-Maritimes & Nice

MKG

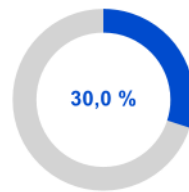
Semaine n° 2
du 05/01/2026 au 11/01/2026



39 % 36 %



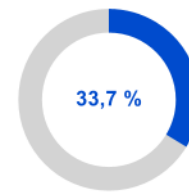
Semaine n° 3
du 12/01/2026 au 18/01/2026



30 % 30 %



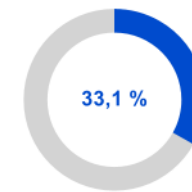
Semaine n° 4
du 19/01/2026 au 25/01/2026



36 % 30 %



Semaine n° 5
du 26/01/2026 au 01/02/2026



35 % 31 %

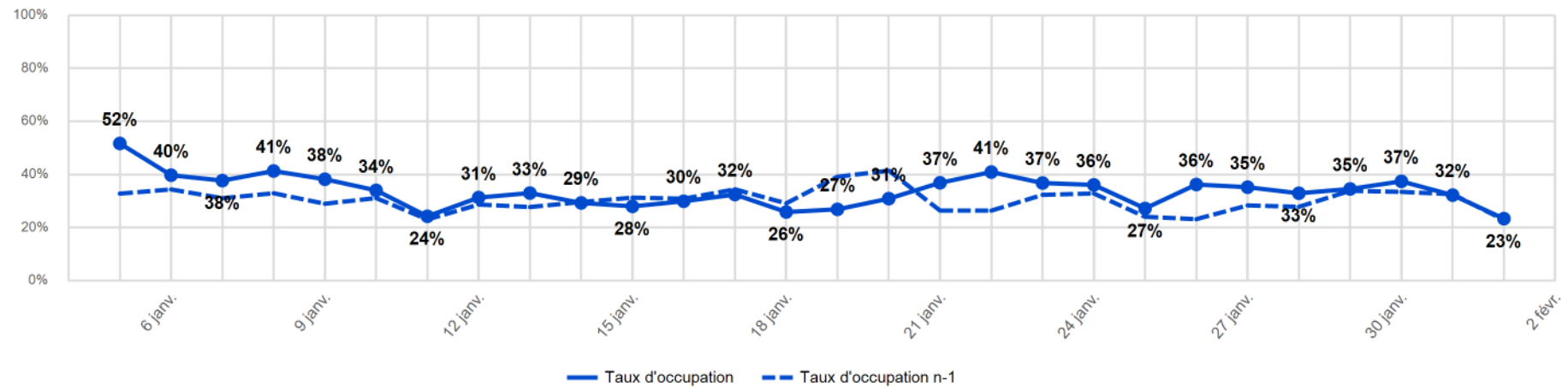


Semaine Week-end

Semaine Week-end

Semaine Week-end

Semaine Week-end

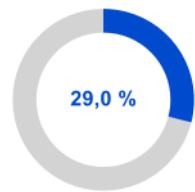


	5 janv.	6 janv.	7 janv.	8 janv.	9 janv.	10 janv.	11 janv.	12 janv.	13 janv.	14 janv.	15 janv.	16 janv.	17 janv.	18 janv.	19 janv.	20 janv.	21 janv.	22 janv.	23 janv.	24 janv.	25 janv.	26 janv.	27 janv.	28 janv.	29 janv.	30 janv.	31 janv.	1 févr.
TO	51,7%	39,7%	37,7%	41,3%	38,2%	34,0%	24,3%	31,3%	33,0%	29,3%	28,0%	29,9%	32,5%	25,9%	26,9%	30,9%	36,9%	40,9%	36,8%	36,1%	27,2%	36,2%	35,2%	32,9%	34,6%	37,4%	32,2%	23,4%
TO n-1	32,8%	34,4%	31,1%	32,9%	29,0%	31,1%	23,1%	28,7%	27,7%	29,6%	31,3%	30,9%	34,4%	29,1%	39,2%	41,4%	26,4%	26,4%	32,3%	32,9%	24,1%	23,2%	28,3%	27,8%	33,8%	33,5%	32,6%	22,9%
Evolution	18,9	5,4	6,6	8,4	9,2	2,9	1,2	2,6	5,3	-0,3	-3,3	-1,0	-2,0	-3,3	-12,3	-10,5	10,5	14,5	4,5	3,2	3,2	13,1	6,9	5,1	0,7	4,0	-0,3	0,5
Pick-Up VS j-7	17,8	9,1	8,4	8,0	6,9	6,3	2,8	4,6	4,1	4,1	1,8	1,0	5,2	4,5	3,7	3,6	5,9	5,0	5,7	6,1	5,1	6,4	6,3	6,5	6,0	7,8	4,7	4,1

TAUX DE RESERVATION PREVISIONNEL Alpes-Maritimes & Nice

MKG

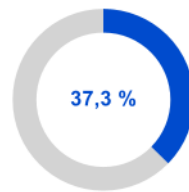
Semaine n° 6
du 02/02/2026 au 08/02/2026



29 % 29 %



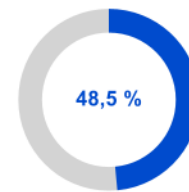
Semaine n° 7
du 09/02/2026 au 15/02/2026



36 % 40 %



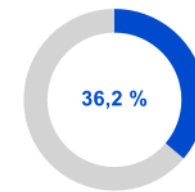
Semaine n° 8
du 16/02/2026 au 22/02/2026



45 % 53 %



Semaine n° 9
du 23/02/2026 au 01/03/2026



32 % 42 %

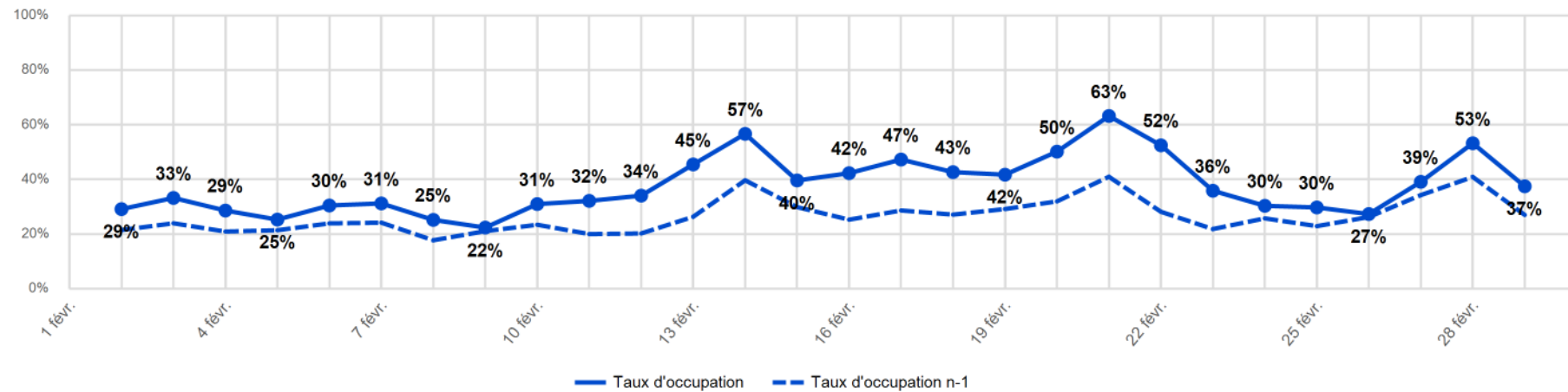


Semaine Week-end

Semaine Week-end

Semaine Week-end

Semaine Week-end

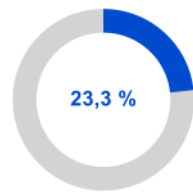


	2 févr.	3 févr.	4 févr.	5 févr.	6 févr.	7 févr.	8 févr.	9 févr.	10 févr.	11 févr.	12 févr.	13 févr.	14 févr.	15 févr.	16 févr.	17 févr.	18 févr.	19 févr.	20 févr.	21 févr.	22 févr.	23 févr.	24 févr.	25 févr.	26 févr.	27 févr.	28 févr.	1 mars
TO	29,1%	33,2%	28,6%	25,3%	30,4%	31,2%	25,2%	22,4%	31,0%	32,1%	34,1%	45,5%	56,6%	39,6%	42,3%	47,3%	42,7%	41,7%	50,2%	63,2%	52,5%	35,9%	30,3%	29,7%	27,3%	39,1%	53,2%	37,5%
TO n-1	21,5%	23,9%	20,9%	21,4%	23,9%	24,2%	17,7%	21,1%	23,4%	20,0%	20,2%	26,3%	39,7%	29,9%	25,3%	28,6%	27,1%	29,2%	32,0%	41,0%	28,2%	21,8%	25,7%	22,9%	26,2%	34,3%	40,9%	27,0%
Evolution	7,6	9,3	7,7	3,9	6,5	7,0	7,5	1,3	7,6	12,1	13,8	19,1	17,0	9,8	17,0	18,6	15,5	12,6	18,2	22,2	24,3	14,0	4,6	6,8	1,1	4,8	12,3	10,5
Pick-Up VS j-7	4,9	5,5	4,5	2,5	4,8	6,1	4,0	2,5	6,0	5,8	6,1	5,3	6,2	3,5	5,7	5,0	4,8	6,5	6,7	9,9	9,0	4,7	3,1	2,0	2,9	4,5	7,0	6,6

TAUX DE RESERVATION PREVISIONNEL Alpes-Maritimes & Nice

MKG

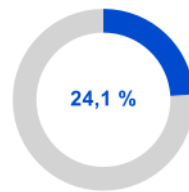
Semaine n° 10
du 02/03/2026 au 08/03/2026



23 % 23 %



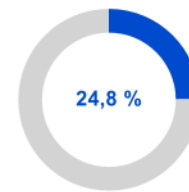
Semaine n° 11
du 09/03/2026 au 15/03/2026



24 % 25 %



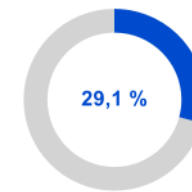
Semaine n° 12
du 16/03/2026 au 22/03/2026



25 % 25 %



Semaine n° 13
du 23/03/2026 au 29/03/2026



30 % 28 %

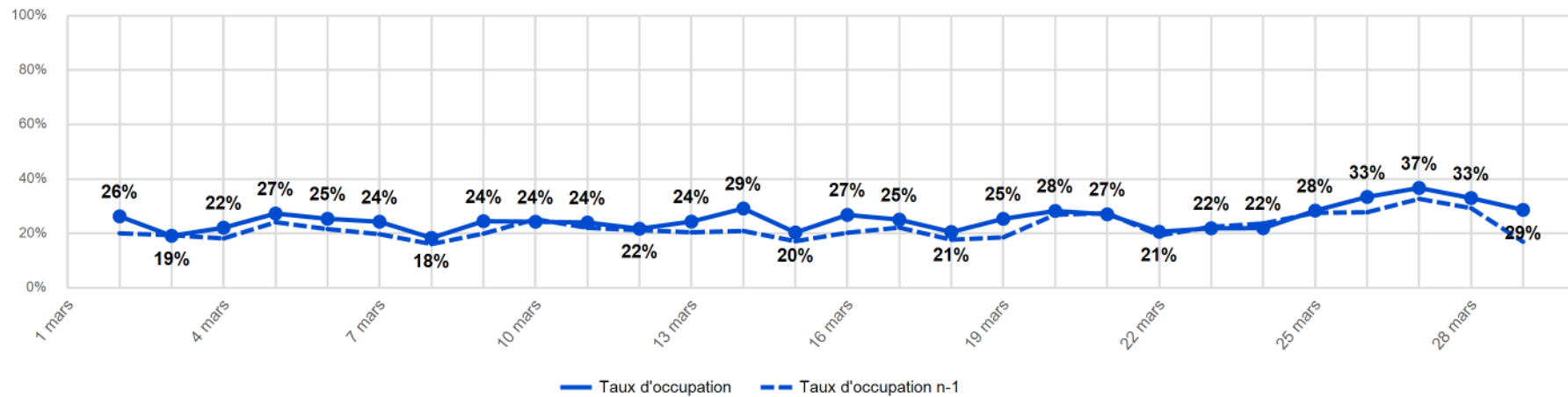


Semaine Week-end

Semaine Week-end

Semaine Week-end

Semaine Week-end



	2 mars	3 mars	4 mars	5 mars	6 mars	7 mars	8 mars	9 mars	10 mars	11 mars	12 mars	13 mars	14 mars	15 mars	16 mars	17 mars	18 mars	19 mars	20 mars	21 mars	22 mars	23 mars	24 mars	25 mars	26 mars	27 mars	28 mars	29 mars
TO	26,3%	19,1%	22,1%	27,3%	25,4%	24,3%	18,4%	24,5%	24,3%	24,0%	21,8%	24,4%	29,2%	20,4%	26,8%	25,1%	20,5%	25,4%	28,3%	27,0%	20,6%	21,9%	21,9%	28,4%	33,4%	36,7%	33,0%	28,7%
TO n-1	20,1%	19,4%	18,2%	24,1%	21,6%	19,7%	16,1%	20,0%	25,2%	22,1%	21,2%	20,4%	20,9%	17,2%	20,3%	22,2%	17,7%	18,6%	26,9%	27,5%	19,3%	22,5%	23,6%	27,6%	27,8%	32,7%	29,3%	17,0%
Evolution	6,2	-0,2	3,9	3,2	3,8	4,6	2,3	4,6	-0,9	2,0	0,5	3,9	8,3	3,2	6,5	2,9	2,8	6,8	1,4	-0,4	1,4	-0,6	-1,7	0,8	5,6	4,0	3,7	11,7
Pick-Up VS j-7	4,4	2,3	1,7	2,0	2,3	1,7	1,6	1,1	1,7	0,7	1,4	1,1	2,9	1,9	2,9	2,2	1,8	2,9	3,0	3,3	0,4	-0,3	1,2	2,2	2,7	3,5	2,4	-0,2